

opendatasoft



Ebook

Démocratiser l'accès et les usages de la donnée

Créer les meilleures expériences data et générer de la valeur
dans vos écosystèmes

Avant-propos



Jean-Marc Lazard
Président et Co-fondateur
opendatasoft

“Pour construire les organisations du futur, résilientes et engagées face aux crises contemporaines, il est urgent de démocratiser les données.”

Qu’entend-on par “la démocratisation des données” ?

La donnée, c’est l’affaire de tous. C’est en ces termes que je résume notre conviction chez Opendatasoft lorsqu’on m’interroge sur notre raison d’être.

Nous pouvons tous au quotidien accéder, créer et partager à grande échelle des contenus photos, textes ou vidéos. La même facilité d’accès et de consommation n’existe pas pour les données. En massifier l’accès et les usages pour tous représente donc une véritable opportunité !

Nous en avons fait notre mission. Dans un monde toujours plus digital où la data abonde, le stockage de la donnée

et sa seule exploitation par les experts ne suffisent plus. La valeur de la donnée réside, au contraire, dans ses multiples réutilisations et ses usages, par le plus grand nombre.

Démocratiser la donnée c’est permettre aux organisations, aux collaborateurs mais aussi aux individus d’accéder sans effort à une information fiable - data-driven (fondée sur les faits) - à tout moment et sans compétences techniques. L’objectif est donc de rendre les données pleinement accessibles et intelligibles, de faciliter leur réutilisation et permettre à chacun d’avoir une expérience simplifiée, immédiate et mémorable de la donnée comme de n’importe quel autre contenu.

Pourquoi est-ce une urgence ?

Pour se donner les moyens concrets d'agir dans un monde complexe ! Car comment prendre des décisions, si nous ne disposons pas d'évidence sur l'impact de nos actions ou de notre activité ? Et le temps presse pour deux raisons principales.

Nous faisons face aujourd'hui à des crises de tout ordre, économiques, sanitaires, environnementales et sociétales, avec une perte de confiance envers les acteurs publics ou économiques. Organisations, vos réponses doivent être rapides, concrètes et ambitieuses !

Les résultats du baromètre de confiance Edelman 2021¹ montrent que 75 % des consommateurs s'attendent à ce que les PDG s'expriment sur les problèmes de société. Les attentes des collaborateurs en interne sont également de plus en plus fortes. Dans une récente étude de Mercer², 96 % des employés déclarent attendre de leur employeur qu'il mène un programme de développement durable qui concilie les résultats financiers et les questions sociales, la diversité/équité et l'impact environnemental.

De telles actions ne peuvent se faire sans l'analyse, l'exploitation et la valorisation de vos données à grande échelle en interne et/ou en externe dans vos écosystèmes. La démocratisation des données devient le socle de toute organisation à même de relever ces challenges. Pour construire les organisations du futur, résilientes et engagées face aux crises contemporaines, il est urgent de démocratiser les données.

Deuxième raison : la nécessité de rentabiliser les investissements existants. Les données sont produites en masse dans tous les secteurs d'activité et par tous les types d'organisations (entreprises privées, administrations centrales, collectivités territoriales, etc.). Et leur valeur est aujourd'hui largement reconnue par l'ensemble des acteurs comme levier d'amélioration de leur efficacité interne, de création de nouveaux services et de revenus mais également de consolidation des liens de confiance avec leurs parties prenantes internes et externes. Les organisations ont d'ailleurs souvent investi depuis des années des sommes considérables dans des solutions pour collecter, centraliser et analyser ces données. Pourtant, ces dernières demeurent encore souvent entre les mains d'experts sans profiter à tous, ni en interne ni en

1 [Baromètre de confiance](#), Edelman, 2021

2 [Étude "Global Talent Trends"](#), Mercer, 2022

externe. Supprimer ces cloisonnements et rendre les données infiniment plus accessibles, en complétant les systèmes d'information par une brique technologique de "data experience", permettrait aux organisations de rentabiliser les investissements et d'optimiser les programmes existants, libérant ainsi le véritable pouvoir des données au profit de tous.

Pourquoi cet ebook ?

Pour accompagner la réussite des 2000 projets data de nos clients mais aussi pour inspirer les leaders de projets data de tous types d'organisations publiques comme privées et de tous les secteurs d'activité !

Ce guide est à la fois un tour d'horizon des challenges d'une démarche d'ouverture des données, mais aussi et surtout, un condensé de nos meilleurs conseils pour valoriser vos données afin de relever les défis actuels. Comment faire de la démocratisation des données une priorité stratégique et construire l'organisation du futur, respectueuse et résiliente ?

Pour y répondre, nous avons synthétisé les enseignements de 10 ans de collaboration avec nos clients dans

plus de 25 pays. Cet ebook donne également la parole à nos partenaires technologiques et les experts de la société civile engagés dans l'ouverture des données pour tous.

Enfin, nous vous proposons de vous faire découvrir des cas clients emblématiques des bénéfices d'une démarche de démocratisation des données. Découvrez comment ces organisations de tous les secteurs valorisent leurs données : soit en les mettant à disposition en interne pour tous les collaborateurs, ou en développant des services data pour leurs partenaires business et stratégiques ou encore en ouvrant leurs données en open data à destination des administrés, citoyens, consommateurs, clients, acteurs économiques, médias, etc.

1

La réutilisation des données : un potentiel encore largement inexploité par les organisations

7

2

Comment démocratiser la donnée dans votre organisation ?

13

3

Démocratisation de la donnée : usages et bénéfices

31

4

11 exemples d'expériences data réalisées par nos clients

41

La réutilisation des données : un potentiel encore largement inexploité par les organisations



Les données sont au cœur de nos sociétés et sont produites en masse dans tous les secteurs d'activité et par tous les types d'organisations : entreprises privées, administrations centrales, collectivités territoriales, etc.

La valeur des données est largement reconnue aujourd'hui par l'ensemble des acteurs. Que ce soit comme levier d'amélioration de leur efficacité interne et de prise de décision, de création de nouveaux services et de génération de revenus, mais également comme moyen de mieux communiquer et d'engager des relations durables avec ses parties prenantes internes et externes, fondées sur la transparence et la confiance.

Sous le poids des réglementations, cette démarche d'ouverture des données devient une **mission d'intérêt général** pour certains acteurs :

► **La loi pour une République Numérique (2016)** impose aux collectivités de publier leurs données en open data.

► **L'article 179 de la loi sur la Transition Énergétique (2015)** prévoit que les gestionnaires de réseaux mettent à disposition les données locales d'énergie.



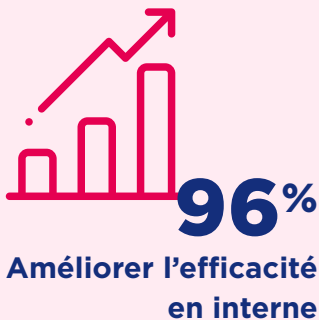
Au-delà des contraintes réglementaires, les organisations identifient de nombreux autres bénéfices à une démarche de valorisation des données. Celles qui ont fait le choix de mettre en place des projets de diffusion de la data se positionnent en leaders stratégiques grâce à leur capacité à mieux s'adapter aux crises et à anticiper les défis. En démocratisant leurs données, les organisations ont tout à gagner et pourront instaurer une dynamique créatrice de valeur.



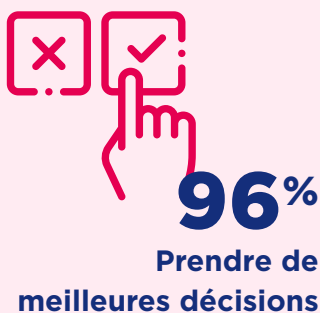
Franck Carassus
CSO et Co-fondateur

opendatasoft

Les leaders data interrogés dans notre dernière étude* identifient de nombreux bénéfices à une démarche de valorisation des données :



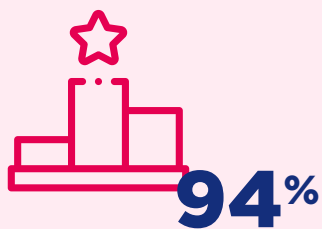
En transformant vos données en insight et en les diffusant dans des formats adaptés à tous, vous fournissez les ressources et les informations nécessaires à tous vos collaborateurs pour répondre efficacement aux problématiques de chaque métier sur le terrain.



Réunir vos données en un point d'accès unique et les enrichir avec de la data contextuelle, vous permet de diffuser en interne l'information décisionnelle et de soutenir la prise de décision.



Grâce à une organisation basée sur l'ouverture et le partage des données vous pouvez briser les silos organisationnels et encourager la collaboration entre les différents métiers.

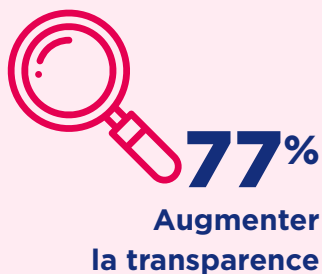


Accroître la compétitivité et l'attractivité

Grâce à tous les bénéfices d'une démarche de valorisation de données, les organisations data-driven ont une longueur d'avance sur leurs concurrents. C'est un levier de création de nouveaux revenus mais aussi d'attractivité auprès des partenaires, consommateurs, citoyens ou employés.



L'ouverture et les croisements de données à travers l'organisation permettent d'identifier de nouveaux usages et de trouver des solutions innovantes pour anticiper les crises et résoudre les problèmes.



À l'aide de data visualisations, apportez des éléments tangibles et factuels de vos engagements afin d'améliorer votre image de marque et de communiquer durablement sur le bilan de vos actions et l'impact de vos activités.

**La valorisation des données : enjeux et perspectives*, étude Usine Digitale et Opendatasoft, réalisée en France en octobre 2021 auprès d'un panel de plus de 200 décideurs, tous secteurs d'activité confondus

Pourtant, selon notre dernière étude, **seules 50 % des organisations sont véritablement engagées dans des projets de valorisation des données**¹. C'est essentiel pour rendre les données facilement accessibles via des expériences digitales lisibles et claires sous forme de data visualisations et partageables en un clic avec leurs collaborateurs ou leurs partenaires, leurs clients ou encore les citoyens, aux moments clés de leurs activités.

Seulement

50%

des organisations
sont engagées dans
une démarche de
valorisation des données. ¹

Encore

86%

des collectivités locales
n'ont pas ouvert
leurs données. ²

Quels sont les challenges à relever ?

En dépit des investissements considérables réalisés au cours des dernières années dans les outils et les technologies liés aux données, leur accès n'est pas encore complètement démocratisé. **Les organisations font face à 3 grands challenges :**

¹ [La valorisation des données : enjeux et perspectives](#), étude Usine Digitale et Opendatasoft, réalisée en France en octobre 2021 auprès d'un panel de plus de 200 décideurs, tous secteurs d'activité confondus

² [Observatoire Open data des territoires](#), OpenDataFrance, 2021

1

Les utilisateurs de la donnée n'ont pas conscience de son potentiel

Les utilisateurs de la donnée n'ont pas conscience de tout le potentiel et des usages qui se cachent derrière ce terme. Pour certains, cela se résume à leurs données personnelles. Pour d'autres, les données sont des informations manipulées dans le cadre de leur travail. **Dans la plupart des cas, les utilisateurs ne mesurent pas les usages possibles que les données peuvent avoir dans leur quotidien.**

2

Les données sont silotées dans les organisations

Si les données sont présentes et collectées en masse, elles ne sont en réalité partagées que de façon limitée et restent bloquées dans des silos. Cela signifie que les organisations ne profitent pas de toute la valeur qu'elles ont à offrir, à la fois pour accroître l'efficacité et l'efficience de leurs propres activités et rentabiliser leurs investissements.

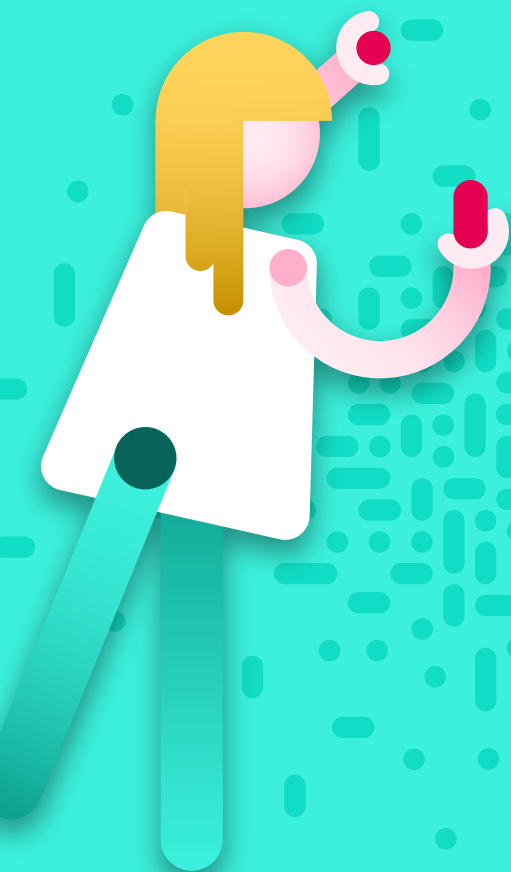
Mais changer une culture n'est pas simple : les collaborateurs et autres utilisateurs potentiels (citoyens, partenaires, consommateurs) doivent tous **être sensibilisés aux bénéfices et usages possibles des données et à la façon dont elles peuvent les rendre plus autonomes**, afin d'en accroître l'utilisation.

3

Les données demeurent entre les mains des experts

Les solutions data en place dans les organisations nécessitent une formation et des compétences spécifiques pour pouvoir être utilisées. Les data lakes et les outils de business intelligence relèvent, par exemple, de la compétence des data analysts. **La plupart des métiers qui ont besoin de données n'y ont donc pas accès simplement.**

Comment démocratiser la donnée dans votre organisation ?



Enjeux

Technologiques

Organisationnels

Culturels

Comment engager concrètement un projet de valorisation des données ?
Quels sont les aspects les plus importants à prendre en compte et comment faire les bons choix en termes de technologies et d'organisation ?

Nous vous livrons tous nos conseils pour construire les fondations de votre stratégie de démocratisation des données.

Enjeux technologiques : mettre la donnée à portée de toutes vos parties prenantes

Quels sont les défis technologiques à relever ?

- ▶ Réunir la data au même endroit
- ▶ Garantir des données de qualité
- ▶ Créer des datavisualisations pertinentes
- ▶ Diffuser vos data dans tous les formats
- ▶ Faciliter la réutilisation des données

Pour mettre en place une démarche de démocratisation de la donnée, il est indispensable de **bâtir une stack technologique qui permette de gérer toute la chaîne de valeur de la donnée** : du stockage, à l'analyse et à la mise à disposition de vos données pour tous les métiers ou de toutes les parties prenantes externes.

Or les solutions existantes ne permettent pas de réellement démocratiser les usages de la donnée. Selon notre dernière étude, **40 % des décideurs interrogés déplorent la complexité des outils data en place dans leur organisation.**

En effet, valoriser les données ne se résume pas au stockage. Il faut permettre à ses parties prenantes internes et à tous les métiers mais aussi à ses parties prenantes externes de pouvoir **consommer les données très simplement comme n'importe quelle autre information, sous forme de visualisations intelligibles et partageables dans les formats digitaux adaptés à leurs besoins.**

ff *Les investissements actuels réalisés par les organisations ne permettent pas de tirer pleinement partie du potentiel des données. Les organisations déploient encore trop souvent des outils de stockage et de business intelligence sans penser au levier qui leur permettra de créer réellement de la valeur : le partage et la diffusion des données.*

Ces dernières restent en effet trop souvent exploitées en silos et ne sont accessibles qu'aux seuls experts dans les organisations (data analysts, data scientists, etc). Ces derniers passent beaucoup de temps à enrichir les données et à créer des rapports à la demande des métiers au lieu de se concentrer sur des tâches à forte valeur ajoutée. C'est pourquoi l'adoption d'une solution simple d'accès et d'utilisation s'impose pour permettre à tous de créer de la valeur à partir des données.



David Thoumas
CTO et Co-fondateur

opendata**soft**

Votre système d'information actuel vous permet de collecter et de stocker vos données :



En les réunissant

grâce aux Data Lakehouse,
aux outils de Cloud Storage
ou de Data Integration



En les analysant

et en les enrichissant
grâce aux outils de
Business Intelligence



En permettant leur réutilisation métier

grâce aux Business
Applications

62%

des décideurs déclarent
être équipés d'outils de
stockage.

57%

des décideurs ont
recours à des solutions
de Business Intelligence.

100%

des métiers ont des
données à exploiter
dans leurs activités
quotidiennes.

La brique manquante : une plateforme qui démocratise réellement la donnée en la mettant entre les mains de tous les métiers, experts data ou non.

L'objectif : créer de nouveaux usages à partir de vos données :



**METTRE LA DONNÉE
EN LIBRE SERVICE
EN INTERNE**



**CRÉER DES SERVICES
DATA**



**PUBLIER DES PORTAILS
OPEN DATA**

Cela suppose d'avoir **une solution qui fonctionne sur les mêmes codes que n'importe quel outil de création de contenu** : simple d'utilisation par toutes les équipes et permettant d'industrialiser les expériences data.

Démocratisez vos données grâce à une plateforme all-in-one

1. Réunir, traiter et enrichir vos données

Dans une organisation, **la donnée se trouve partout où elle peut être stockée** : en local sur l'ordinateur d'un collègue, sur un serveur FTP mais aussi dans des applications qui servent à organiser des fichiers ou à collecter la donnée au quotidien (CRM, applications de terrain, etc). La première étape est donc de **réunir toutes ces sources de données pour pouvoir les standardiser et les enrichir**. Garantir une donnée de qualité est un prérequis indispensable lorsque l'on se lance dans une démarche d'ouverture des données interne et/ou externe. D'autant plus si l'objectif est de créer des services data à forte valeur ajoutée.

ods

► CONNEXIONS

Opendatasoft propose **80 connecteurs pour réunir vos données**. De plus, nos fonctionnalités d'automatisation et de mémorisation des connexions permettent de gagner du temps.

► PRÉPARATION

Nos 50 processeurs permettent d'effectuer **des traitements avancés sur vos données sans jamais écrire une ligne de code** (modifications géographiques, de texte, formatage des dates).

► ENRICHISSEMENT

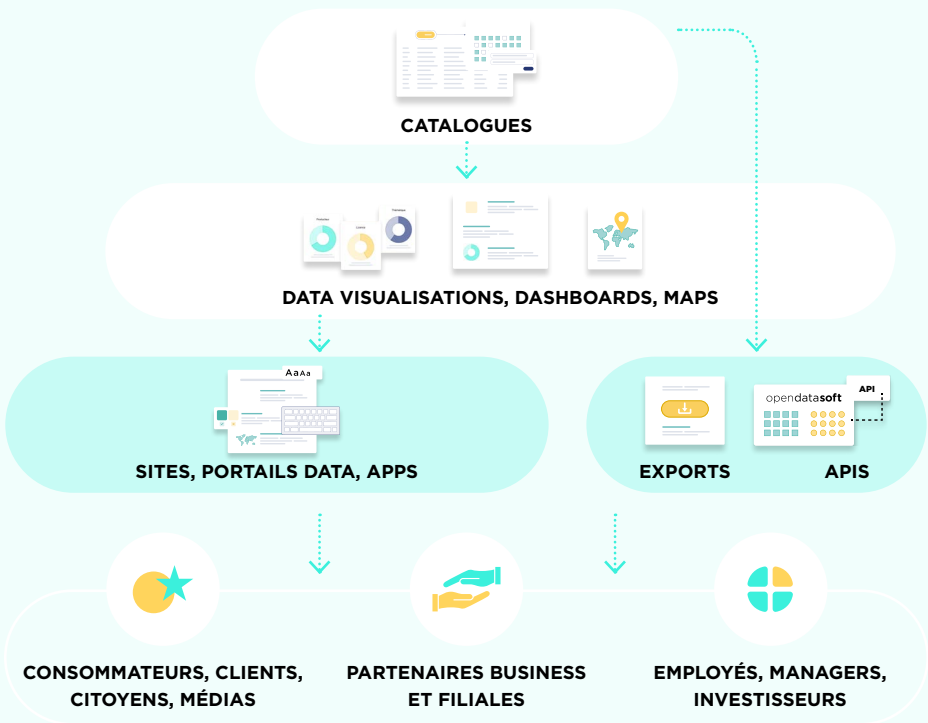
Vous pouvez ensuite croiser vos données avec l'un des **+25 000 datasets partagés par d'autres producteurs** sur notre data hub et **+600 datasets d'intérêt général** proposé par Opendatasoft.

2. Rendre vos données intelligibles grâce aux visualisations

La création de visualisations dans tous les formats permet de partager des insights concrets, facilement compréhensibles et actionnables directement. **Transformer vos données en contenu intelligible dans des formats variés est indispensable pour permettre à toutes vos parties prenantes de comprendre les données**, quel que soit leur niveau de compétence.

3. Diffuser vos expériences data de manière sécurisée

Les données et les expériences que vous avez créées doivent ensuite être partagées facilement avec les bons interlocuteurs pour favoriser la réutilisation immédiate. C'est un critère essentiel pour **encourager les usages et révéler le potentiel de vos données**. Une gestion attentive des différents accès doit alors être mise en place.



► VISUALISATION

Notre interface no-code permet à tous de créer **des tableaux de bord, des pages de reporting et des data stories**, 100% responsives et personnalisés à votre image.

► DIFFUSION

Partagez vos expériences data dans tous les formats et sur tous les canaux, tout en segmentant leur distribution en fonction des besoins de vos audiences internes ou externes.



Sacha Halbguerac
SEMEA SSA & PS Director,
Field Engineering



Notre collaboration avec Opendatasoft permet d'apporter encore plus de valeur à nos clients communs. En ce qui concerne, par exemple, Schneider Electric, notre collaboration avec Opendatasoft confère plus de valeur au catalogue de services mis à disposition de ses partenaires. Notre complémentarité permet de proposer les datasets pré-agrégés aux clients BtoB de Schneider Electric afin qu'ils puissent eux-mêmes construire leurs dashboards et data visualisations. On parle d'une plateforme collaborative où tout le monde peut travailler ensemble sur les mêmes jeux de données pour des usages différents. Ils sont mis à disposition en interne chez Schneider Electric pour améliorer l'efficacité des processus ou en externe à ses clients via la monétisation de services data. Les clients de Schneider Electric peuvent ainsi développer leurs propres cas concrets de valorisation de la donnée et générer de la valeur.

Enjeux organisationnels : établir une stratégie de gouvernance et devenir une organisation “data-driven”

Quels sont les défis organisationnels à relever ?

- ▶ Briser les silos et faire circuler la donnée
- ▶ Garantir un traitement de qualité de vos données
- ▶ Unifier les usages de la données
- ▶ Devenir une organisation data-driven

En dehors des considérations technologiques, il est important d’instaurer une stratégie de gouvernance data permettant de s’assurer que **les données sont correctement exploitées au service de l’intelligence collective dans votre organisation.**

Une gouvernance des données solide est indispensable non seulement pour élargir l’utilisation et développer la valeur de vos données dans votre organisation et votre écosystème, mais aussi pour les protéger et respecter les obligations réglementaires.

La gouvernance des données recouvre un ensemble d’actions et de démarches qui vous permettent de gérer vos données de manière optimale dans votre organisation et d’en tirer de la valeur. Sans une telle stratégie qui définit la portée, le but et la structure du programme de gouvernance des données, **vous ne pouvez garantir ni la qualité, ni la sécurité de vos données. Vous ne pouvez pas non plus vous assurer qu’elles soient utilisées efficacement ou de manière éthique.**

La gouvernance des données permet de garantir que les données sont :

- ▶ **Cohérentes** (les mêmes formats sont utilisés à travers toute l’organisation)
- ▶ **Fiables** (elles sont enrichies et à jour)
- ▶ **Sécurisées** (elles ne peuvent pas être consultées par les mauvaises personnes)
- ▶ **Utilisées correctement** (en fonction des normes définies)
- ▶ **Conformes à la loi** (elles sont traitées en accord avec les réglementations).

ff

Il est impensable d'ouvrir ses données si elles ne sont pas de qualité et que leur utilisation n'est pas contrôlée. En établissant une stratégie de gouvernance des données, vous passez d'une structure silotée à un modèle d'organisation "data-driven". Vous garantissez ainsi une prise de décision éclairée et reposant systématiquement sur des éléments tangibles. Il est indispensable d'investir du temps dans l'élaboration d'une stratégie de gouvernance pour que vos collaborateurs et parties prenantes externes puissent créer de nouveaux usages sur une base solide, à partir de vos données. C'est un levier d'attractivité qui confère un avantage concurrentiel inestimable aux acteurs de tous les secteurs.



Sylvain Ornetti
Head of Customer Success

opendata**soft**

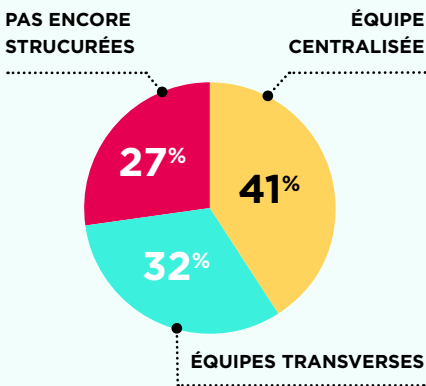
Identifier les rôles responsables de la gestion des données

La structure de votre gouvernance des données doit couvrir à la fois les activités stratégiques et quotidiennes de votre organisation. **C'est pour cela qu'il est impératif de définir les rôles en charge de la donnée.**

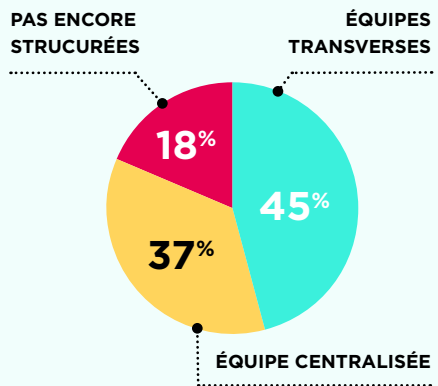
Les équipes et référents data permettent de garantir une bonne utilisation des données au sein de votre organisation. Ils sont également responsables de diffuser leurs connaissances et d'accompagner les collaborateurs moins experts.

Notre récente étude* a révélé que les organisations optent pour 2 types de structures :

N'ayant pas encore lancé des projets data



Ayant déjà lancé des projets data



Les organisations n'ayant pas encore lancé de projets data se projettent plutôt avec une organisation centralisée. Une structuration qui permet de centraliser le savoir et de mobiliser moins de ressources que la mise en place d'équipes transverses. C'est idéal pour des organisations qui débutent.

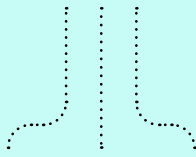
*[La valorisation des données : enjeux et perspectives](#), étude Usine Digitale et Opendatasoft, réalisée en France en octobre 2021 auprès d'un panel de plus de 200 décideurs, tous secteurs d'activité confondus

En revanche, **les organisations déjà impliquées dans des projets data sont majoritairement structurées en équipes transverses**, avec une équipe data et des responsables intégrés à chaque équipe. Le bénéfice : mieux communiquer, permettre l'alignement sous la même stratégie data globale et partager les savoirs acquis en interne. La présence d'équipes transverses permet également de faciliter le développement d'une culture data en interne et de valoriser plus rapidement les données pour les mettre à disposition des collaborateurs, partenaires, clients et usagers. **Cette approche transverse permet d'aboutir à une intelligence collective et d'encourager les usages liés à la donnée.**

L'équipe transverse



**UNE ÉQUIPE DATA
ET/OU UN ADMINISTRATEUR
GÉNÉRAL DES DONNÉES**



**DES RESPONSABLES
DATA DANS CHAQUE
ÉQUIPE**

Pour :

- Définir la stratégie data de l'organisation
- Déployer des outils data dans une logique de rentabilité
- Mettre en place des plans de formation pour les collaborateurs
- Définir les règles et méthodes pour garantir la qualité des données
- Assurer la coordination et la cohérence des projets data de l'organisation

Pour :

- Comprendre les besoins des métiers non-experts et trouver des solutions adaptées
- Appliquer la stratégie globale en fonction des besoins des métiers
- Gérer et améliorer la mise en qualité et la publication des données en définissant des process adaptés aux équipes
- Assurer un support technique et pédagogique en cas de problème

La communication est clé pour faire circuler les informations et bonnes pratiques entre les différentes équipes. Précisez les rôles de chaque membre et veillez à définir des indicateurs de réussite précis, que tout le monde peut comprendre et peut actionner.

Assurer la qualité des données

L'ouverture des données, qu'elle soit vers l'externe (open data) ou en interne en self-service avec des accès maîtrisés pour les collaborateurs ou via des services data pour des partenaires, implique d'en garantir la qualité. **L'objectif est de donner accès à des informations fiables, il n'est donc pas question de partager des données non standardisées ou qui ne sont pas mises à jour.**

Par ailleurs, il est indispensable de s'assurer que les différentes réglementations en termes de publication et de partage de données sont respectées (conservation des données, protection de la vie privée, etc.).

Une bonne stratégie de gouvernance vous permet de garder le contrôle sur vos données et de garantir leur conformité en toutes circonstances.

Les programmes de gouvernance requièrent un suivi constant pour garantir que les données sont utilisées conformément à vos règles et sont partagées efficacement, avec les bonnes personnes. **Plusieurs actions doivent être mises en place pour en garantir la qualité :**

- ▶ Créer un référentiel de connaissance de la donnée
- ▶ Localiser, répertorier et organiser les données
- ▶ Connaître le cycle de vie des données
- ▶ Définir les exigences relatives aux audits de qualité des données
- ▶ Suivre et analyser le bon traitement et l'utilisation des données

Cependant, l'équipe de gouvernance ne doit pas uniquement être perçue comme chargée de veiller à l'application des réglementations. C'est pourquoi il est important de démontrer les bénéfices de la démarche en réalisant un suivi des progrès et de la conformité et en récompensant les réussites d'une bonne utilisation des données.

Définir les règles et principes d'utilisation des données

Pour vous assurez que les données sont correctement manipulées au sein de votre organisation, **la mise en place de règles d'utilisation s'impose :**

- ▶ Identifier les formats adaptés à chaque partie prenante.
- ▶ Définir le niveau de qualité minimum requis pour publier des données
- ▶ Désigner des propriétaires de la donnée
- ▶ Établir des conditions d'accès et de partage
- ▶ Fournir des procédures pour les stocker, les classier ou les supprimer

La mise en place de documents de référence est une pratique incontournable pour communiquer sur l'ensemble de ces principes et permettre à tous les collaborateurs de s'aligner sur les mêmes pratiques.



Franck Roulleaux
Channel Leader



La data gouvernance est une urgence opérationnelle au service de la création de valeur. Moins médiatisée que l'intelligence artificielle, la gouvernance des données passe souvent au second plan des stratégies data. Elle est perçue comme un sujet de back office, structurant, utile mais sans bénéfices immédiats, et qui peut donc attendre des jours meilleurs. Or, c'est tout l'inverse : la gouvernance des données est un levier direct pour améliorer l'efficacité opérationnelle, ce qui, dans le contexte actuel, devrait en faire une priorité.

Pour démocratiser les données, et les utiliser plus et mieux, la priorité absolue est d'y mettre de l'ordre. Tel est l'objet d'une bonne stratégie de gouvernance : établir les fondations sans lesquelles les métiers ne pourront pas accéder aisément à une donnée fiable et de qualité. La réussite d'une stratégie de gouvernance agile et progressive nécessite quelques ingrédients clés : un sponsor de haut niveau pour porter ce qui constitue un projet d'entreprise ; une collaboration étroite et précoce de l'IT et des métiers ; des indicateurs de succès fondés sur la création de valeur ; et des technologies cloud, capables d'être mises en œuvre rapidement, puis de passer à l'échelle. La gouvernance des données a souvent été considérée comme une option ; à l'ère de la data, elle se révèle être au cœur du moteur.

Enjeux culturels : diffuser une culture data dans l'organisation

Quels sont les défis culturels à relever ?

- ▶ Adopter une nouvelle organisation data-driven
- ▶ Sensibiliser les collaborateurs à la data
- ▶ Accompagner les différents métiers dans leurs usages
- ▶ Créer de nouveaux usages

Pour parvenir à démocratiser les données et les rendre accessibles et réutilisables par tous, il est nécessaire d'associer les bonnes technologies et les bons processus de gouvernance. Cependant, vous pouvez mettre en place une solide infrastructure technologique en matière de données, collecter de grands volumes d'informations pertinentes et les rendre disponibles, mais constater qu'elles ne sont pas utilisées ni partagées. **Cela peut notamment s'expliquer par un manque de culture au sein de l'organisation.**

Une culture axée sur les données est une culture dans laquelle **l'information circule librement entre les différents services et est au cœur du fonctionnement de chacun.** L'ouverture des données encourage les collaborateurs à prendre plus d'initiatives et à résoudre les problèmes de manière innovante.

À première vue, une culture data-driven semble être un objectif auquel toute organisation aspire.

56%

des entreprises interrogées par Opendatasoft déclarent que leur manque de culture axée sur les données est un frein à la réalisation de leurs projets*.

*[La valorisation des données : enjeux et perspectives](#), étude Usine Digitale et Opendatasoft, réalisée en France en octobre 2021 auprès d'un panel de plus de 200 décideurs, tous secteurs d'activité confondus



Diffuser une culture data-driven dans votre organisation est essentiel pour concrétiser votre stratégie de démocratisation et d'ouverture des données. Pour cela, les équipes en charge de la donnée doivent impliquer toutes les parties prenantes pour leur montrer les avantages et les bénéfices des données pour leurs actions quotidiennes. Il n'y a rien de plus percutant que les usages et la pratique pour comprendre les bénéfices d'une telle démarche et adopter de nouvelles méthodes de fonctionnement. Il est donc crucial d'investir le temps et les ressources nécessaires pour transformer vos collaborateurs et partenaires en utilisateurs de données actifs et éduqués. On constate bien souvent que la tendance s'inverse ensuite et que ce sont les métiers qui sollicitent le plus les équipes data pour mettre en place de nouveaux projets, qu'ils ont pu imaginer car ils étaient sensibilisés au potentiel de leurs données.



Jean-Marc Lazard
Président et Co-fondateur

opendatasoft

Comment diffuser une culture des données dans votre organisation ?

1

Sensibiliser à l'importance des données

Nous utilisons tous des données chaque jour de notre vie pour s'informer ou prendre des décisions. Ce ne sont pas seulement des nombres dans une feuille de calcul ou des points sur un graphique.

Pour diffuser une culture data dans votre organisation, tous les collaborateurs doivent comprendre comment les données leur permettent d'être plus efficaces et pertinents dans leurs activités quotidiennes. C'est pourquoi il est important de travailler avec chaque département métier pour leur permettre de se projeter dans des usages via des cas d'utilisation concrets et qui apportent de la valeur.

2

Démontrer la performance de vos actions grâce aux données

Pour instaurer un mode de fonctionnement centré sur les données et en démontrer la valeur, il est important de communiquer sur vos objectifs business via les données. Selon McKinsey, les entreprises qui valorisent leurs données sont trois fois plus susceptibles que les autres de dire que leurs projets data ont contribué à au moins 20 % des revenus. **En communiquant sur vos objectifs via des dashboards de pilotage vous permettez à tous d'accroître l'innovation, d'augmenter la productivité et de rendre l'organisation plus compétitive.**

3

Faciliter l'accès aux données pour tous grâce à des formats variés

Les données doivent pouvoir être consultées et utilisées par n'importe quelles parties prenantes pour créer de la valeur. Assurez-vous que votre portail de données contient les bonnes données, qu'il est facile à utiliser et qu'il est accessible en libre-service. Par ailleurs, **il ne doit pas nécessiter l'assistance d'un spécialiste et les données doivent être disponibles dans des formats variés** (dashboard, data stories, maps, etc) **et partageables sur différents canaux** (Site web, App, API). Malgré cela, il est nécessaire de prendre le temps de former les différents acteurs et de renforcer leurs connaissances data pour leur permettre de s'approprier cette culture facilement et rapidement.



Shail Jain

Responsable - Global Data
& AI Technology



Le dicton dit que « la culture mange la stratégie au petit-déjeuner », et cela est vrai lorsqu'il s'agit d'exécuter une stratégie en matière de données et d'analyse. L'engagement d'être une organisation data-driven doit concerner l'ensemble des collaborateurs, en commençant par le PDG, le conseil d'administration et les cadres supérieurs. Il est essentiel que ces parties prenantes comprennent comment les données peuvent apporter une valeur ajoutée à l'entreprise et en fassent un impératif à tous les niveaux de l'organisation.*

Les décisions ne peuvent plus être prises seulement car « c'est la façon dont nous l'avons toujours fait » ou car « nos concurrents le font ainsi ». Au contraire, il faut toujours se demander : « Que nous disent les données ? ». En exigeant que chaque discussion et que chaque décision soient étayées par des données, les hauts responsables diffusent immédiatement un état d'esprit axé sur les données qui s'infiltré dans les processus et la culture de l'entreprise. En outre, il est indispensable d'avoir un champion des données au sein de l'organisation, avec un siège à la table de la direction pour participer aux discussions sur la stratégie, les investissements et les initiatives clés de l'entreprise. Qu'il s'agisse d'un(e) Chief Digital Officer, Chief Data Officer, Chief Analytics Officer ou CXO, l'essentiel est que le champion comprenne à la fois les enjeux technologiques et les objectifs business.

*Data driven reinvention - Accenture - 2020



Démocratisation de la donnée : usages et bénéfices



La démocratisation des données nous concerne tous. Grâce à la donnée, **les collaborateurs prennent des décisions plus avisées, les partenaires sont mieux engagés, les citoyens ont une meilleure compréhension des performances** des organismes publics et **les consommateurs sont en mesure d'en savoir plus sur leurs achats** et de retrouver la confiance envers leurs marques préférées.

Pour y parvenir, les organisations doivent :



Mettre facilement la donnée à disposition de tous les métiers

en interne et au-delà de cercles d'experts



Proposer leurs données "As a Service" via des services data pour nourrir leurs écosystèmes



Publier des portails grands publics de données ouvertes afin de mieux informer, communiquer et engager leurs parties prenantes externes



Mettre la data en self-service en interne au service de tous les collaborateurs



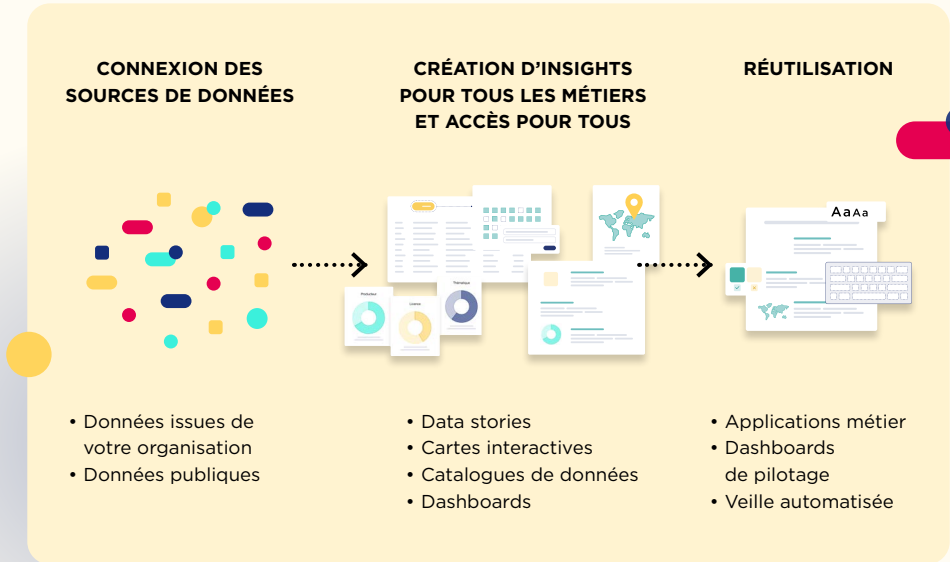
Les portails de data en libre-service permettent de centraliser l'accès aux données et de rendre les informations compréhensibles pour les parties prenantes sans compétences techniques en la matière. Tous les collaborateurs peuvent ainsi utiliser et consommer rapidement les données dont ils ont besoin pour mieux accomplir leur travail, sans devoir s'appuyer sur des spécialistes.



Chloé Taleux
Customer Success Manager

opendata**soft**

La mise à disposition de la donnée en interne est la première étape pour devenir une organisation data-driven. Les collaborateurs sont responsabilisés et peuvent créer rapidement leurs propres dashboards avec des indicateurs et des data visualisations sur leur métier, quel que soit leur niveau de compétence et leur appétence pour les données.



► **Gagnez en efficacité**

Réunissez les données que votre organisation produit et collecte, et créez des applications métiers et des rapports d'analyse de votre activité.

► **Accélérez la prise de décision**

Faites économiser un temps précieux à vos collaborateurs en leur permettant de réutiliser des métriques fiables et lisibles pour piloter leurs projets et réussir leurs missions.

► **Améliorez votre réactivité sur le terrain**

Collectez les données issues de vos outils de mesure, vos capteurs IoT et vos équipements, et enrichissez-les avec des données métier et contextuelles.

Mettre l'information au cœur de l'organisation



Faites de l'usage de la data une expérience fluide et rapide, parfaitement intégrée dans les habitudes de votre organisation grâce à nos connexions instantanées à toutes vos Apps métier et sources de données. Avec le Single Sign-on, profitez d'un accès simplifié à la plateforme avec votre adresse email habituelle.



Permettez à vos collaborateurs de trouver facilement des données fiables et prêtes à l'emploi, depuis un seul et même endroit grâce à notre interface d'exploration de datasets structurés et téléchargeables, munie d'une barre de recherche textuelle et de filtres thématiques.



Rendez vos équipes autonomes et agiles dans la création d'expériences data utiles à leur métier et celui de leurs collègues grâce à des tableaux de bord et des rapports KPIs concevables en quelques minutes et sans code, avec ODS Studio.



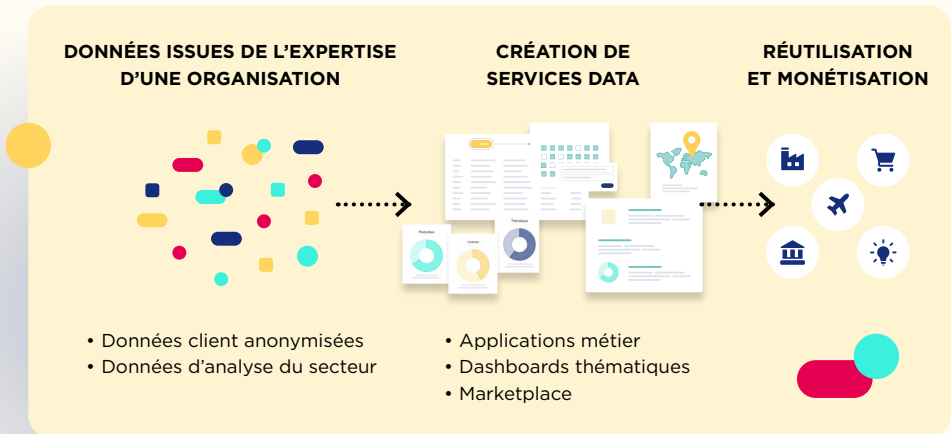
Fournissez à vos collaborateurs les informations décisionnelles dont ils ont réellement besoin grâce à une diffusion ciblée de datasets et de pages de rapports via des sous-domaines et l'attribution de permissions.



Créer de nouveaux services data pour générer de la valeur dans ses écosystèmes

Les données sont un véritable levier de croissance, de compétitivité et de performance.

Vos collaborateurs, vos filiales, vos clients et partenaires business ont besoin d'accéder à ces informations métiers pour prendre des décisions, optimiser leurs stratégies, piloter leurs activités et se développer. En transformant des données brutes en insights, il est possible de créer une offre de services de données globale ou une offre « Data as a Service » unique.



► Renforcez votre attractivité et augmentez votre chiffre d'affaires

Générez de nouvelles lignes de revenus en proposant vos données "As a Service" à vos clients existants et à vos prospects.

► Créez des relations privilégiées avec vos partenaires

Améliorez votre qualité de service en apportant des informations différenciantes à vos parties prenantes pour les aider à prendre rapidement des décisions stratégiques.

► Gagnez en efficacité et en productivité

Améliorez votre savoir-faire, vos process et les compétences data de tous vos collaborateurs. Faites gagner du temps à vos équipes et améliorez leurs résultats.



Partager des données de manière adaptée et poussée avec des partenaires permet de créer de la valeur dans tout l'écosystème et peut ouvrir la voie à de nouvelles sources de revenus. Dans le secteur public, créer des services de données aide les citoyens, les partenaires et les collaborateurs à mieux comprendre les sujets et thèmes clés, en augmentant l'engagement, l'innovation et la transparence. Quant aux entreprises privées, leur expertise sur des thématiques de leur secteur peut s'avérer très utile à d'autres acteurs qui souhaitent améliorer ou développer des services. C'est source d'innovation et de développement pour tous.



Anne-Claire Bellec
VP Marketing

opendatasoft

ods

Permettre à tous de développer des services data



Facilitez le sourcing de toutes vos sources de données en utilisant les connexions ODS vers vos Apps métiers, data lakes et solutions IoT.



Proposez à vos collaborateurs et partenaires des informations décisionnelles éclairantes dans les formats qui conviennent à leurs besoins stratégiques en effectuant des croisements de vos données avec des référentiels géographiques et sectoriels issus de notre data hub, et en créant des expériences multi-formats.



Donnez la possibilité à vos clients et partenaires d'intégrer facilement les données que vous leur partagez dans leurs propres SI et développements applicatifs, sans jamais avoir besoin de vous solliciter grâce aux d'APIs standards, documentées et prêtes à l'emploi d'Opendatasoft.



Publier des portails en open data pour communiquer sur vos activités et services et engager vos parties prenantes externes

Les citoyens, consommateurs et collaborateurs attendent des organisations davantage de transparence et d'engagements durables quant à la qualité de leurs services, leur responsabilité et la prise en compte des grands enjeux de société dans leurs activités. Pour répondre à ces attentes, parfois soutenues par des impératifs réglementaires, vous avez besoin de **communiquer avec précision et clarté sur votre impact et de participer à la transformation durable de votre secteur.**

SOURCES DES DONNÉES



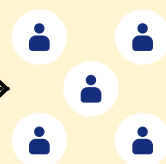
- Données publiques
- Données de l'organisation

CRÉATION D'UN PORTAIL OU APP OPEN DATA



- Dashboards thématiques
- Services citoyens
- Rapports interactifs

RÉUTILISATION



► **Boostez votre attractivité**

Valorisez vos réalisations dans des data stories lisibles depuis n'importe quel support de communication numérique et attirez de nouveaux clients, talents et partenaires.

► **Améliorez votre image de marque et renforcez la confiance**

Communiquez en toute transparence sur le bilan de vos actions et leur impact sociétal et environnemental. Améliorez la perception du public sur votre organisation et ses engagements.

► **Fédérez vos équipes et écosystèmes**

Encouragez vos équipes et partenaires à partager leurs données pour favoriser la transversalité et échanger des informations stratégiques.



Communiquer en toute transparence grâce à la data



Créez des expériences que tout le monde peut comprendre et retenir sans aucune compétence ni appétence pour la data en créant pas à pas et sans code de graphiques, cartes et data stories, grâce à ODS Studio.



Contextualisez vos données avec des référentiels géographiques et des données de référence sur la santé, la météo ou l'emploi, etc.



Intégrez facilement vos visualisations de données dans vos sites web, vos applications grand public et vos réseaux sociaux en utilisant les URLs et embeds de dataviz générés automatiquement par notre plateforme.





Akim Oural
Président d'OpenDataFrance et élu
de la Métropole Européenne de Lille



Grâce à l'open data, les sociétés s'adaptent mieux aux crises.


La donnée et les outils pour l'analyser et la comprendre, nous permettent de trouver des solutions aux crises que nous traversons. L'open data est au cœur de la résilience de nos sociétés. C'est pourquoi nous devons poursuivre l'ouverture des données.

En effet, l'open data est une source d'information pour les entreprises privées, les collectivités locales et territoriales, et les pouvoirs publics. Ainsi, les données des besoins énergétiques d'un immeuble, d'un quartier ou d'une région sont, pour les fournisseurs d'énergies, une source d'informations essentielles pour la gestion et l'anticipation de la production. Côté marché du travail, toutes les données produites par Pôle emploi sur les profils des demandeurs, l'offre et la demande et les activités des bassins d'emploi permettent aux acteurs économiques d'orienter leurs politiques de gestion du travail. Enfin, toutes les données générées par les collectivités locales et territoriales sont des éléments indispensables au pilotage des actions publiques et privées.



L'open data est également un élément clé de la démocratie. Elle permet aux collectivités et acteurs des territoires de répondre aux exigences de transparence sur les initiatives de développements économique, social, culturel et d'aménagement du territoire.

Si les attentes des Français sont fortes en matière de demande d'accès à la donnée, l'adoption de l'open data par les collectivités locales est bien en deçà des objectifs fixés par la loi du 7 octobre 2018. Alors que toutes les collectivités de plus de 3 500 habitants et les administrations de plus de 50 agents, sont obligées de publier les données dont la publication présente un intérêt économique, social, sanitaire ou environnemental, 15 % seulement des collectivités se sont saisies du sujet. Toutefois, malgré que la majorité des grandes collectivités se soient engagées dans cette démarche, seul 50 % de la population française a aujourd'hui accès aux données ouvertes. Une situation qui, si elle devait perdurer, risque fort de se traduire par une fracture sociale et numérique entre grandes villes et monde rural, les citoyens bénéficiant des avantages de cette manne d'informations.*



*Observatoire Open data des territoires, OpenDataFrance, 2021

11 exemples d'expériences data réalisées par nos clients



Depuis 10 ans, nous avons accompagné, dans tous les secteurs, plus de 2000 projets data dans 25 pays.

Découvrez 11 cas clients emblématiques qui illustrent les bénéfices d'une démarche de démocratisation des données. Retrouvez les meilleures pratiques d'acteurs de tous les secteurs qui valorisent leurs données : que ce soit en les mettant à disposition en interne pour tous les collaborateurs, en développant des services data pour leurs partenaires business et stratégiques ou en ouvrant leurs données en open data à destination des administrés, citoyens, consommateurs, clients, acteurs économiques, médias, etc.

Avec les retours d'expérience et cas d'usage concrets de Lamie mutuelle, Groupe SNCF, Groupe Caisse des Dépôts, Schneider Electric, Ministère de l'Économie et des Finances, SFR, Groupe BPCE, Kering, IQVIA, UK Power Networks et la Métropole d'Aix-Marseille-Provence.



Lamie mutuelle adopte une approche data-driven et met la connaissance de ses adhérents au coeur de l'organisation

100%

des collaborateurs actifs

3x

plus de datasets en 1 an

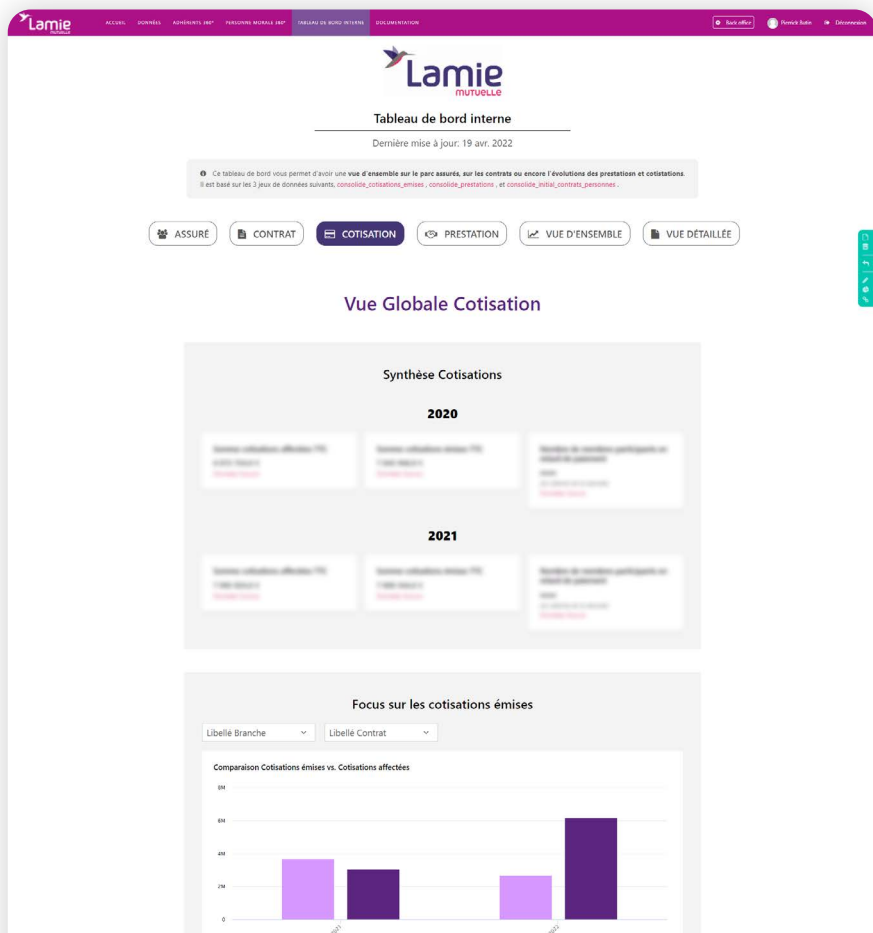
3J/Mois

gain de temps
département finance

Dans un secteur où la relation adhérent est un avantage compétitif, Lamie mutuelle a entrepris une démarche de valorisation de ses données afin de fournir aux collaborateurs et délégataires des insights directement actionnables pour améliorer leurs offres et la satisfaction adhérent. **L'organisation a effectué un travail important d'harmonisation pour réunir les différentes données de ses délégataires, et a créé plusieurs usages :**

▶ **Un dashboard décisionnel avec une vue globale sur le portefeuille client :**

Lamie mutuelle met à disposition de tous ses collaborateurs un dashboard décisionnel permettant d'accéder à des informations clés du portefeuille client : nombre d'adhérents, activités des délégataires, niveaux de prestations, cotisations, etc.



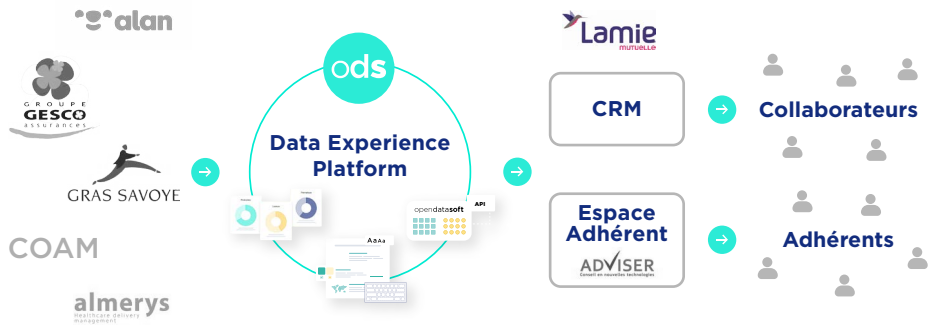
▶ Des fiches adhérent 360° pour une meilleure organisation en interne :

Tous les collaborateurs ont également accès à une vue de chaque client grâce à des fiches 360° directement générées sur Opendatasoft : ayant-droits associés, montant des cotisations, etc. Des dashboards spécifiques sont également réalisés pour effectuer le suivi des courtiers.

The screenshot displays the 'Vision Adhérents 360° - Fiche' interface on the Lamie website. The page features a purple header with navigation links and a search bar. The main content area is titled 'Vision Adhérents 360° - Fiche' and includes a search icon, a printer icon, and a timestamp 'Dernière mise à jour: 19 avr. 2022'. The central focus is a large card representing the adherent, which includes a profile picture, a name 'AMALIE ANDRIENOT', and fields for 'Num SS' and 'Délégué(e)'. Below this card, the 'Infos d'identification' section is divided into two columns: 'Date de naissance' (with fields for day, month, and year) and 'Adresse' (with fields for street, telephone, and email). The 'Composition Famille' section shows 'Conjoint : 1', 'Enfant : 1', and 'Personne à charge : 0', with a 'Voir ayant-droits' button. At the bottom, two smaller cards represent associated rights: 'Ayant-droit' (with a 'Accéder à sa fiche' button) and 'Ayant-droit' (with a 'Accéder à sa fiche' button).

▶ Un hub de données unique pour alimenter le CRM et l'espace adhérent :

En complément, les équipes de Lamie mutuelle alimentent le CRM et l'espace adhérent avec les données réunies sur la plateforme Opendatasoft. Les données disponibles sur l'espace adhérent sont automatiquement sourcées depuis Opendatasoft et mises à jour en continu. Le CRM est quant à lui enrichi de données de façon hebdomadaire grâce à un export provenant d'Opendatasoft.



Lamie mutuelle propose ainsi à ses collaborateurs des insights actionnables pour faire évoluer ses offres en réponse aux besoins des adhérents et ainsi améliorer la satisfaction client.

“La plateforme Opendatasoft a bouleversé le fonctionnement de notre entreprise en la transformant en une organisation data-driven. Opendatasoft nous permet d’être agile et de nous adapter à la croissance ou décroissance d’un marché en nous liant à nos gestionnaires en temps réel.”



Laure Lamazière
Directrice Stratégie et Performance





Groupe SNCF améliore l'efficacité en interne en facilitant le partage de données entre les collaborateurs



La mise à disposition de la donnée en interne nous a permis de développer plusieurs services dédiés aux métiers, mais surtout de développer l'innovation. Chaque métier a été responsabilisé et sensibilisé aux bénéfices de la donnée et ce sont eux, désormais, qui sont à l'origine de la création de nouveaux usages. La donnée est devenue un levier indispensable à la prise de décision et à l'optimisation de nos opérations en interne.



William Rafanot
Digital and Innovations Coordinator



La Direction Générale Industrielle et Ingénierie de SNCF Réseau, membre du groupe SNCF, regroupe 4 500 collaborateurs répartis sur tout le territoire national. Ces équipes couvrent une production annuelle d'environ 1 000 à 1 500 projets ferroviaires répartis sur 30 000 km de lignes. La création d'un portail de partage de données en interne s'est vite imposée pour avoir une vision globale des projets et est devenue une brique incontournable pour la gestion des projets.

Les équipes data de SNCF Réseau ont mis en place différents dashboards afin d'optimiser la gestion de l'infrastructure :

- ▶ **Une application métier de suivi de projet** : grâce à une carte interactive, les utilisateurs peuvent consulter les projets en cours, classés par code couleur et en obtenir plus de détails (Contacts, planning, lien vers espace documentaire) en cliquant sur le point associé. **Cette visualisation cartographique regroupe toutes les interventions et permet d'augmenter la disponibilité des installations ferroviaires.** Elle est déployée sur différentes applications, telles que des sites Sharepoint métiers, afin que l'information puisse être partagée à tous les acteurs locaux susceptibles d'en tirer profit et d'aider à améliorer la gestion du trafic ferroviaire.
- ▶ **Une application pour s'adapter au passage de la faune** : SNCF Réseau a mis en place une application permettant de recenser la présence d'animaux identifiés par les conducteurs de trains et les régulateurs faune SNCF. **Les équipes peuvent ainsi analyser les données cartographiées, faisant apparaître des indicateurs clés** (récurrence, espèces les plus perturbatrices, type d'intervention, dégâts occasionnés, lignes impactées) pour prévoir des mesures palliatives, telles que la création de passages de faune dans les secteurs fréquentés.
- ▶ **Une application pour suivre les chantiers en cours** : une page dédiée pour mieux gérer l'activité de terrain est mise à disposition des responsables de travaux et de maintenance. Ils peuvent ainsi **consulter les fiches de suivi de la qualité des travaux, renseignées par les surveillants de travaux, afin de garantir la conformité des opérations réalisées.** Ces données étant synchronisées en temps réel avec des applications mobiles, les managers peuvent apprécier l'avancement des différents chantiers gérés par leurs équipes.

La Caisse des Dépôts ouvre ses données au service de son développement et de ses parties prenantes

55

datasets publics

100

datasets internes

6 000

utilisateurs

Dans le cadre de ses missions, la Caisse des Dépôts collecte, produit et maintient un grand nombre de données. Dans un contexte de libération des données publiques, **l'institution souhaite contribuer activement à cette démarche de démocratisation des données et de transparence.**

La Caisse des Dépôts a développé un portail interne - "Data en partage" - accessible aux 6 000 collaborateurs de l'établissement public. L'objectif est de partager des jeux de données sous forme d'insights, permettant à tous d'améliorer leurs tâches quotidiennes, d'accéder facilement à la donnée et de la partager afin d'améliorer les activités des uns et des autres.

4 types de datasets sont mis à disposition des collaborateurs de la Caisse des Dépôts :

▶ **Les datasets de données publiques** indispensables aux missions quotidiennes des agents (ex : données INSEE)


▶ **Les datasets enrichis à la demande du métier** (ex : datasets sur les communes enrichies de données diverses – population, communes littorales, communes participant à un programme soutenu par la Caisse des Dépôts, datasets de diagnostic local sur le grand âge, mêlant des données INSEE, DREES...)


▶ **Les datasets résultant d'analyses poussées** en amont de la publication (ex : datasets sur les mouvements des professions juridiques, datasets sur les annonces des marchés publics)

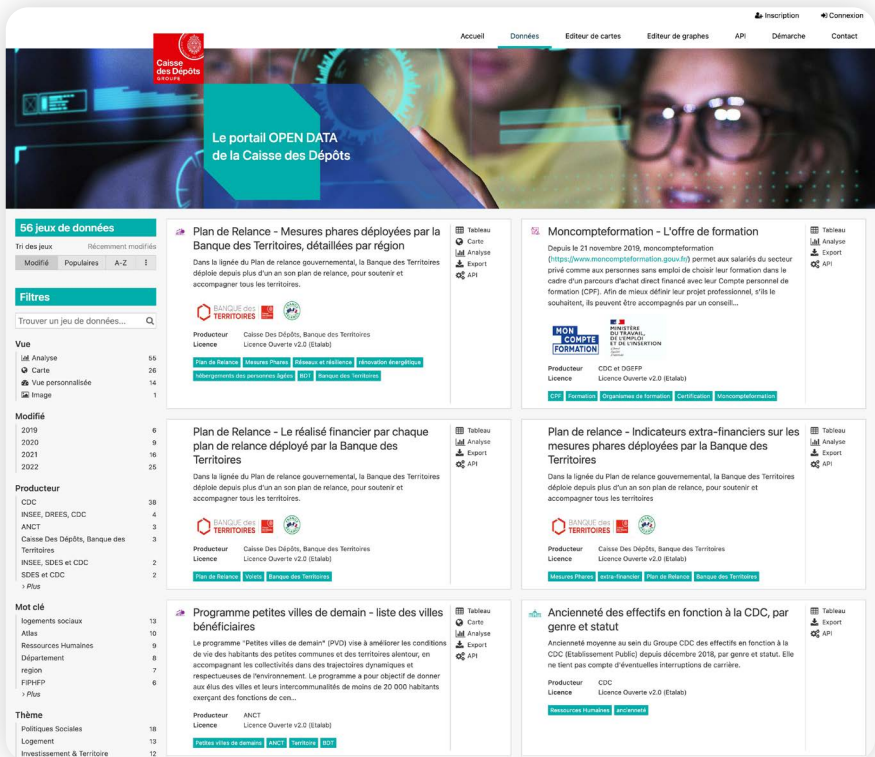
▶ **Les dashboards de données métier**, élaborés à la demande des collaborateurs, basés sur des données internes et mis à disposition des équipes concernées ou de tous les collaborateurs selon les cas de figure. Les métiers maintiennent ces jeux de données à jour pour leur suivi d'activité.

Par ailleurs, le travail réalisé sur les données au sein de la Caisse des Dépôts a permis **d'automatiser certaines veilles documentaires essentielles à l'activité**, de l'historiser et de la mettre automatiquement à disposition de tous les collaborateurs.

Cela concerne notamment 2 jeux de données :

 **Le dataset “Annonces sur les marchés publics”** : toutes les semaines, les données relatives aux bulletins officiels sur les offres de demandes publiques sont classées et mises à disposition avec les bons niveaux de filtres et de recherche afin de les rendre facilement accessibles aux collaborateurs.

 **Le dataset “Veille sur les professions juridiques”** : une sélection d'articles publiés sur Legifrance est analysée et les informations sont réorganisées automatiquement afin d'être transformées en datasets structurés, mis à disposition quotidiennement des collaborateurs. La veille sur certains domaines, avec une exposition sur “Data en partage” permet d'économiser un temps précieux à l'organisation et de garantir une information fiable, historisée et en temps réel à tous les collaborateurs.



En ouvrant notre portail, l'objectif était d'intégrer les données dans notre environnement de tous les jours et de se positionner comme producteur et consommateur des données. Tous nos datasets naissent de besoins réels et sont souvent réutilisés par de nombreux collaborateurs, en dehors de la personne ou de l'équipe en ayant fait la demande.



Isabelle Bridenne
Responsable Projets Data et Open Data



Schneider Electric crée une marketplace Data as a Service destinée aux acteurs de l'énergie

195

datasets

580

services data

2,3M

appels APIs



Trouvez des solutions numériques pour résoudre les problèmes d'énergie et d'automatisation.



Acheter des produits numériques



Trouver des fournisseurs de services



Communiquez avec des pairs et des experts

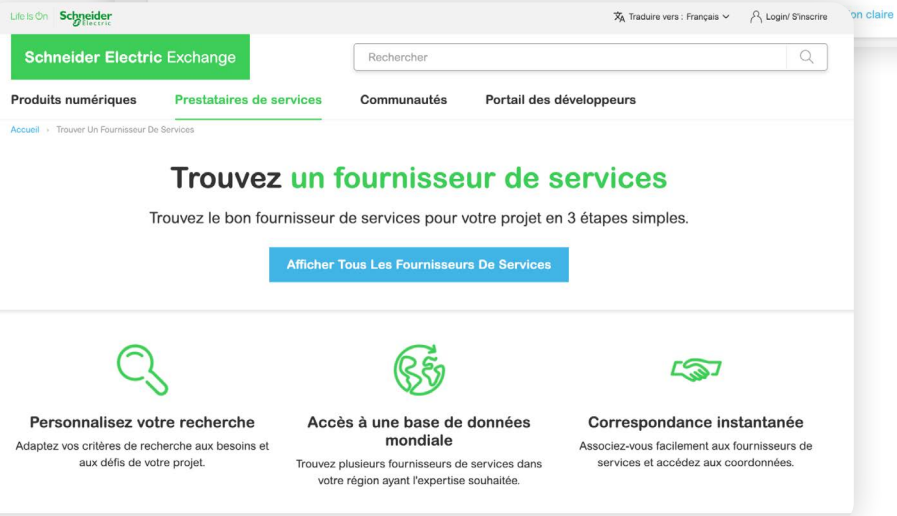
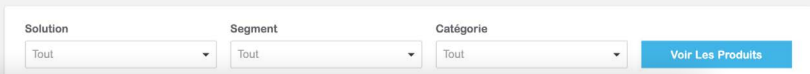
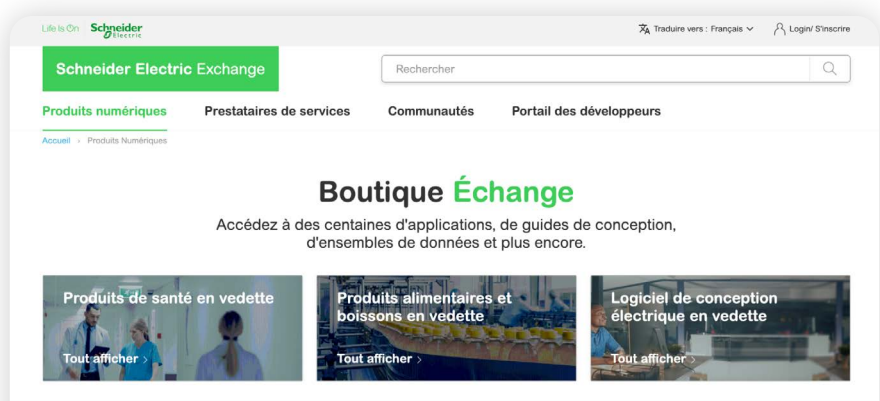
Inscrivez-Vous
Maintenant

Pour répondre à un enjeu de compétitivité dans un secteur en pleine mutation, les équipes de Schneider Electric ont créé la marketplace Exchange : un lieu d'innovation et d'échange entre Schneider Electric et ses partenaires (540 utilisateurs, soit 200 entreprises). Cette plateforme permet à l'entreprise de monétiser ses données et de créer de nouvelles lignes de revenus.

Schneider Electric permet aux utilisateurs de **toucher une base de clients plus riche sur de nouveaux marchés** jusqu'alors difficiles à atteindre **grâce à sa marketplace de services data regroupant :**

- ▶ Une large variété de ressources – APIs, analyses et datasets – pour améliorer les offres numériques
- ▶ Des outils et des savoir-faire numériques pour adapter les solutions et accélérer leur commercialisation

Par exemple : EcoStruxure Facility Expert Data API est un service data qui permet à des organisations de collecter facilement leurs données IoT issues de capteurs (température, qualité de l'air, etc.) pour les réutiliser dans le cadre d'optimisation de la gestion d'énergie. De grands organismes de certification ont notamment recours à ce service pour prouver le niveau de confort de ses bâtiments





Ce projet nous a permis de montrer que nous étions capables de capter des données, de les traiter, de les enrichir et de les valoriser, principalement dans les domaines de l'IoT, de l'energy management et de l'industrie. La plateforme m'a donné la chance de comprendre la mécanique qui permet de générer de la valeur à partir de nos données, et c'est très fort. Nous nous donnons comme objectif de générer 500 millions d'euros de revenus d'ici à 2025 grâce à l'IoT, via notre data marketplace.



Herveig Lecuyer
Data Factory Program Lead



Le ministère de l'Économie et des Finances propose des services innovants pour tous les citoyens, élus et agents de l'État

430

datasets

30

services data

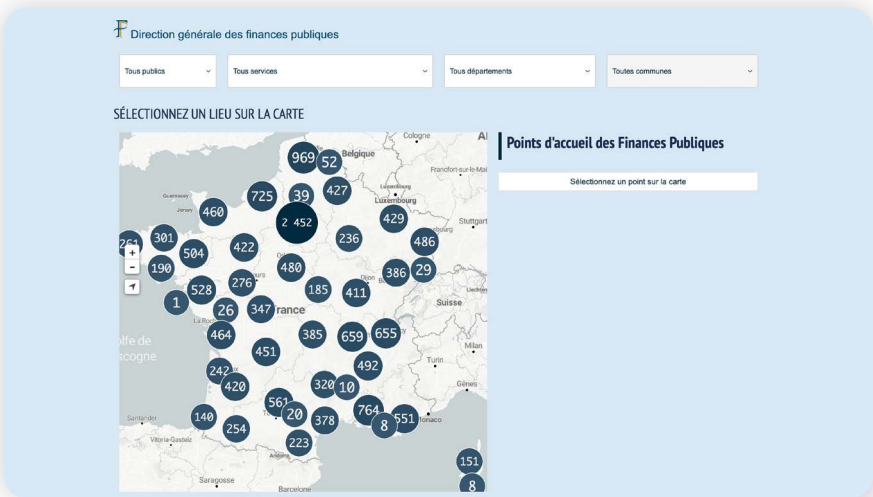
15^M

appels APIs

Le ministère de l'Économie et des Finances a lancé son portail open data en 2019 afin de faciliter l'accès et la réutilisation des données. Le principal enjeu de l'organisation était d'acculturer les collaborateurs et de leur faire prendre conscience de l'enjeu et de l'actif stratégique que représentent les données.

Dans une logique d'amélioration continue, les ministères économiques et financiers développent plusieurs services autour de leurs données.

- ▶ **La carte des coordonnées des structures de la DGFIP** : cartographie sur le portail import.gouv.fr qui permet de retrouver les coordonnées du centre des Impôts le plus proche de son domicile. 15 000 structures sont aujourd'hui ouvertes sur le territoire et il y avait une nécessité d'en simplifier l'accès pour pouvoir faire les bonnes démarches. La carte sera aussi disponible sur une application



- ▶ **Le Baromètre France Num** permet aux élus, journalistes ou dirigeants d'entreprise de comprendre et de suivre le rapport qu'entretiennent les salariés français avec le numérique. Porté par la Direction générale des entreprises, ce service permet d'évaluer et de suivre la progression de l'adoption du numérique par les entreprises. (impots.gouv.fr)



Le tableau de bord des signalements de produits ou services : Rappel
Conso et Signal Conso sont des tableaux de bord permettant d'analyser et de suivre l'évolution du nombre de produits rappelés ou de produits signalés en fonction des problèmes remontés sur les formulaires à destination des consommateurs. Un outil indispensable pour les inspecteurs de la Direction générale de la Concurrence, de la Consommation et de la Répression des fraudes. (signalconso.beta.gouv.fr)

MINISTÈRE DE L'ÉCONOMIE, DES FINANCES ET DE LA CONSOMMATION
INDUSTRIELLE ET NUMÉRIQUE

Signal Conso

Accueil Comment ça marche ? Centre d'aide ESPACE PRO

Signalez un problème à l'entreprise, renseignez-vous sur vos droits avec la répression des fraudes !

Comment ça marche ?

Vous avez rencontré un problème avec une entreprise ?

Faites un signalement ou posez une question à la répression des fraudes.

Vous pouvez en informer l'entreprise pour qu'elle vous réponde ou se corrige.

La répression des fraudes intervient si nécessaire.

Signaler un problème

Quel problème avez-vous rencontré ?

Achat (Magasin ou Internet)
supermarché, boulangerie, magasin de jouet, achat en ligne...

Secteur de la santé
dentiste, opticien, produits de pharmacie, clinique, site de téléconsultation...

Café / Restaurant
bar, catteries, food truck, application pour se faire livrer un repas...

Services aux particuliers
coiffeur, pressing, aide à la personne, nuisible, formation, maison de retraite...

Eau / Gaz / Electricité
contrat et facture eau, gaz et électricité...

Téléphonie / Fournisseur d'accès internet / médias
forfait internet, abonnement de musique ou de vidéo en ligne, téléphonie...



L'observatoire des finances et de la gestion publique locale (OFGL) est le portail open data pour les directeurs des finances qui ont besoin de comparer les comptes de gestion d'autres collectivités afin d'optimiser leurs budgets d'investissement et de fonctionnement. (data.ofgl.fr)



▶ **Le tableau de bord des comptes de l'État** pour tous les citoyens, élus ou personnes travaillant pour l'État souhaitant connaître les principaux postes de dépenses du budget de l'Etat et leurs évolutions. (budget.gouv.fr)

MINISTÈRE DE L'ÉCONOMIE, DES FINANCES ET DE LA RELANCE
budget.gouv.fr
La plateforme des finances publiques, du budget de l'État et de la performance publique

Rechercher

RÉPUBLIQUE FRANÇAISE
#PLF22
PUBLICATION DU PROJET DE LOI DE FINANCES POUR 2022

Calendrier

Une année entière est nécessaire pour élaborer le budget de l'État. Celui-ci est adopté au plus tard le 31 décembre de chaque année, pour un an, à l'issue d'un long processus démocratique.

Avril 2022 Mai 2022 Juin 2022 **1 JUIN** Juillet 2022 Août 2022

1 JUIN

SITUATION MENSUELLE BUDGÉTAIRE
Situation mensuelle de l'évolution du budget de l'État au 30 avril 2022
Le solde général d'exécution au 30 avril 2022 s'établit à -47,320 Md€ contre -91,367 Md€ à fin avril 2021.
Au 30 avril 2022, les dépenses du budget général (hors prélèvements sur recettes)

L'ouverture de nos données nous permet de mettre en place des services innovants pour nos utilisateurs. Nous avons développé une trentaine de services qui fournissent des informations essentielles à l'activité de toutes les parties prenantes internes (directions générales) et externes (chefs d'entreprise, médias, collectivités territoriales, citoyens, etc.).



Natacha Roger
Chargée de Mission Open Data
et Incubation





SFR



SERVICES
DATA



**SFR monétise ses données au service
des acteurs du tourisme, du retail,
et bien plus grâce à la plateforme SFR
Géostatistics**

Basée sur les données de

21^M

d'utilisateurs SFR

Mis à jour

24^H/7^J

36 Mois

d'historique

SFR, le second plus gros opérateur de télécommunications français, compte plus de 21 millions d'utilisateurs mobile français ou étrangers. Au total, ce sont 4 milliards d'évènements mobiles qui sont enregistrés chaque jour. L'équipe SFR Analytics **anonymise et transforme ces données issues du réseau mobile en indicateurs utiles qu'elle monétise** pour les acteurs commerce, de l'événementiel, du tourisme et de la mobilité.

Accueil — Relation Client — SFR Geostatistics

SG
Offres TPE
Offres Entreprises
Solutions
Blog
🔍
☰ MENU

BOUTIQUE EN LIGNE
NOUS CONTACTER
ASSISTANCE
ESPACE CLIENT

SFR GEOSTATISTICS

LA GÉOLOCALISATION AU SERVICE DE VOTRE ACTIVITÉ
MESURE DE FRÉQUENTATIONS, DE FLUX ET DE COMPORTEMENTS DE VISITES

TESTER LA SOLUTION

✓ DONNÉES FIAIBLES ET REPRÉSENTATIVES
Données mobiles mesurées 24h/7j et extrapolées à la population nationale, basées sur les 21 millions d'utilisateurs du réseau mobile SFR et historisées sur 24 mois.

✓ ACCOMPAGNEMENT CLIENT PERSONNALISÉ
Equipe dédiée pour répondre à chaque besoin client.

✓ FACILITÉ D'UTILISATION
Une interface de data visualisation en ligne pour étudier rapidement les données issues de votre étude.

LE BIG DATA SFR AU SERVICE DE LA MOBILITÉ

- Profitez des nouvelles perspectives offertes par l'exploitation des données de téléphonie mobile SFR, conforme aux recommandations de la CNIL.
- Disposez rapidement et sans expertise technique d'indicateurs géostatistiques pour améliorer votre connaissance client, cadrer ou soutenir un projet ou aider à la prise de décision.
- Une solution clé en main, facile à mettre en place et à utiliser, sans biais déclaratif et sans installation de matériel physique.
- Des données restituées à une maille géographique locale et une granularité temporelle fine, sur un profondeur d'historique allant jusqu'à 36 mois.

ME FAIRE RAPPELER
ENVOYER MA DEMANDE

PRENEZ LES MEILLEURES DÉCISIONS POUR VOTRE ACTIVITÉ

VIDEO

Watch on YouTube

COMMENT FONCTIONNE SFR GEOSTATISTICS ?

Découvrez comment le big data et la géolocalisation peuvent vous aider à prendre les bonnes décisions pour votre activité. SFR Geostatistics mesure les fréquentations, les flux et les comportements de visite, grâce aux données mobiles anonymisées, mesurées 24h/7j et extrapolées à la population nationale, basées sur les 21 millions d'utilisateurs du réseau mobile SFR et historisées sur 24 mois.

Démonstration gratuite

Visualisez et analysez vos indicateurs géostatistiques en ligne

- Disposez d'une interface en ligne¹¹ simple et intuitive ou de fichiers .csv.
- Explorez les résultats de votre étude statistique en quelques clics sur votre navigateur internet.
- Zoomez sur une zone, ciblez une tranche horaire, focalisez-vous sur les résidents du territoire: les points sensibles vous apparaîtront dès les premières minutes d'utilisation grâce à l'affichage dynamique des cartes et des graphiques.

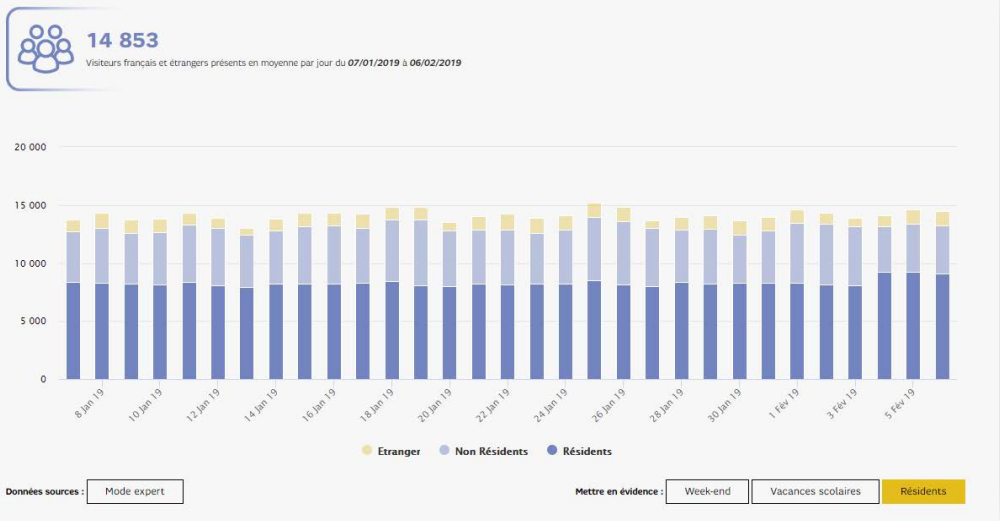
Testez gratuitement

SFR Geostatistics améliore votre connaissance client et accélère vos prises de décision en apportant des éléments de réponse à des questions essentielles telles que :

- Quelle est mon attractivité touristique selon l'origine des visiteurs ?

«La solution SFR Geostatistics permet de mettre les données mobiles à profit pour servir les acteurs dont l'activité est liée à un territoire. Des données agrégées et

Grâce aux cartes SIM étrangères transitant par son réseau, l'opérateur peut par exemple agréger des données relatives aux touristes et identifier leurs zones de fréquentation, ainsi que leurs parcours. **Ces informations présentent de la valeur pour le tourisme, mais aussi le retail et sont sources de revenus pour l'opérateur.** Les équipes de SFR fournissent ainsi dynamiquement ou sous forme de rapports des informations relatives aux mouvements ou flux de population sur le territoire. Il s'agit d'une ressource très précieuse pour les différents acteurs qui doivent s'adapter aux comportements changeants des touristes.



Pendant la pandémie, SFR a également aidé l'APHP et l'Inria en fournissant des données de suivi des flux de population. L'objectif : anticiper les moyens hospitaliers en fonction des déplacements - en particulier les parisiens au 1er confinement de 2020.

L'expertise en géostatistiques de SFR est par ailleurs mise à contribution dans d'autres domaines. L'entreprise produit notamment des rapports d'audience en temps réel grâce à une analyse auprès de 11 millions de foyers. **Le savoir-faire, notamment sur l'audience, bénéficie également aux clients internes.**

Grâce aux visualisations et rapports créés directement sur la plateforme Opendatsoft, SFR peut permettre à toutes ses parties prenantes de comprendre la richesse des données et leur potentiel en termes d'usages.



Nos données sont très riches, mais la datavisualisation grâce à Opendatsoft contribue à l'analyse et à la facilité de prise en main. C'est 50 % du succès de notre offre. La visualisation favorise également nos actions commerciales en permettant d'illustrer plus facilement la richesse de nos données et leur potentiel en termes d'usages. Nous utilisons l'application Opendatsoft en démonstration afin de permettre au client de se projeter sur les résultats attendus de leur propre cas d'étude. La démonstration remplace nos présentations classiques et nous permet d'interagir avec le client et les utilisateurs potentiels.

L'interface participe également à masquer la complexité des données et des algorithmes qui se cachent derrière.



Marc Jossermoz
Chief Digital Officer



Le groupe BPCE ouvre ses données pour encourager l'innovation dans le secteur bancaire

181

datasets publics

44

producteurs de données

28

entreprises participantes

Le Groupe BPCE a décidé de lancer son premier portail d'open data en 2017, en accord avec sa stratégie de transformation digitale, afin de faciliter l'accès à des données publiques pour leurs clients, leurs collaborateurs et leurs partenaires. C'est le 1er groupe bancaire français à mettre à disposition du grand public, des jeux de données publiques provenant de ses établissements. **Cette initiative ne correspond à aucune obligation réglementaire, ni concurrentielle** : l'organisation a très vite identifié les bénéfices d'une telle démarche en termes d'efficacité et d'innovation.

Aujourd'hui, le Groupe BPCE met gratuitement 175 jeux de données publiques à la disposition des analystes, des journalistes, des chercheurs, des enseignants, des étudiants, des acteurs de l'open data, des collectivités locales, des chambres de commerce, des acteurs du transport, des startups ... et même des collaborateurs du groupe.

OpenData GROUPE BPCE

ACCUEIL CHIFFRES CLEFS DONNÉES EDITEUR CARTES EDITEUR GRAPHES NOS OFFRES D'EMPLOI CONTACT

OPEN DATA
 OBYDZDZLN
 Chercher des données
 Chercher...

181 jeux de données publiques

44 producteurs de données

28 entreprises participantes

Jeux de données les plus populaires

- Continentes
19 550 téléchargements
- Agences Caisse d'Épargne
16 896 téléchargements
- Agences Banque Populaire
12 130 téléchargements
- Calendrier événements Open Data
8 000 téléchargements
- Catégorie et statistiques d'utilisation de...
7 985 téléchargements

Dernières données mises à jour

- Groupes BPCE - Offres emploi publiques
Modifié il y a 2 heures
- Catégorie et statistiques d'utilisation de...
Modifié il y a 4 heures
- Agences Caisse d'Épargne
Modifié il y a 20 heures
- Agences Banque Populaire
Modifié il y a 20 heures
- Jeux de données Open Data fédérés à u...
Modifié il y a 2 jours

Twitter de @GroupeBPCE

Groupes BPCE
@GroupeBPCE
En réponse à @Cmagp@BPCE
Le Groupe BPCE intervient au travers de sa banque de financement et d'investissement, Natixis Corporate & Investment Banking, son agit comme banque mensuelle, banque de documentation et banque de couverture, ainsi que de la BPCE, CREDIT, en qualité d'emprunteur mandataire.

Intégrer Voir sur Twitter

1 301 k enregistrements publics disponibles

335 k téléchargements des données publiques mises à disposition

3 millions d'appels de nos données publiques via API

Digital 7 jeux de données

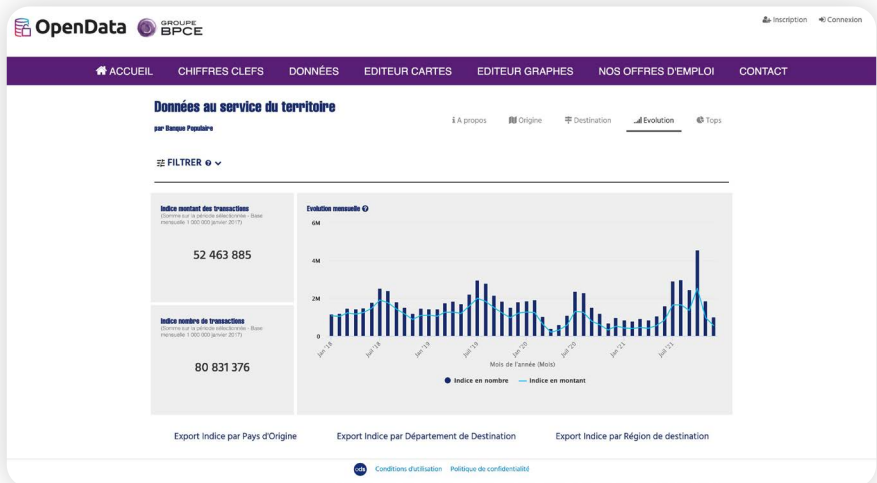
Economie Du Sport 21 jeux de données

Etudes 51 jeux de données

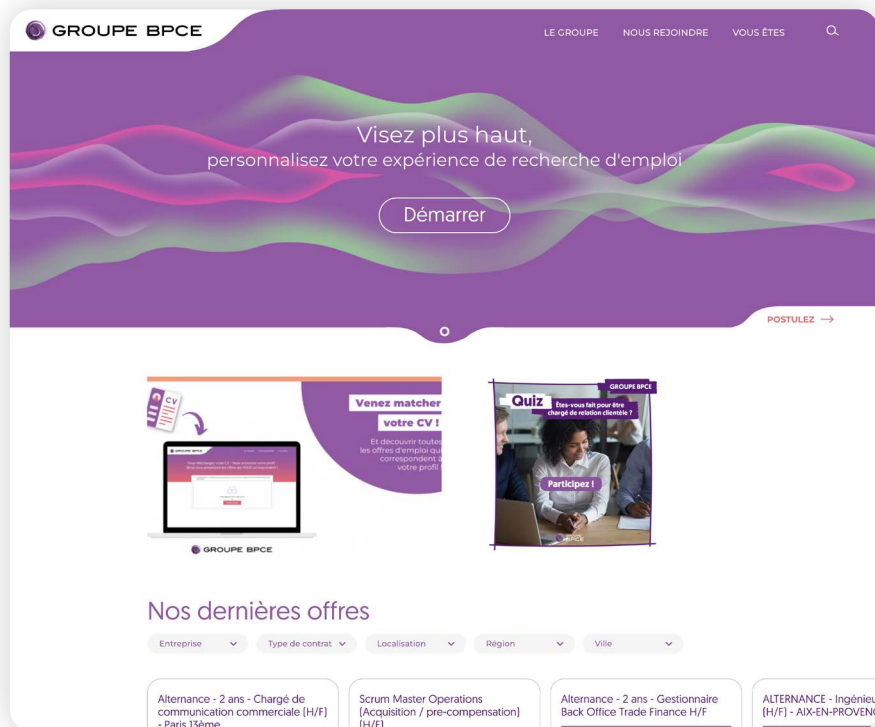
Événements 10 jeux de données

Le Groupe BPCE a mis en place plusieurs projets pour communiquer ses données en open data :

- ▶ **Créer un écosystème avec les acteurs du tourisme grâce aux données de paiement des touristes étrangers :** Avec l'ensemble des données de paiement par carte bancaire dont dispose le Groupe BPCE, il est possible d'identifier les dépenses de proximité issues des cartes bancaires détenues par les touristes étrangers et de déterminer le nombre et le montant des transactions effectuées par origine et destination. Une fois ces données anonymisées, le groupe les a ouvertes en open data pour aider les acteurs du tourisme à dynamiser les régions en France.



- ▶ **Publier les offres d'emploi du groupe en temps réel avec l'open data :** le groupe BPCE publie l'ensemble de ses offres d'emploi en open data, avec une mise à jour automatique 4 fois par jour, dans des formats accessibles par tous et facilement réutilisables à partir d'un simple tableur ou via APIs. Grâce à cette démarche, Le Groupe BPCE propose une solution fiable et pérenne pour publier ses offres d'emploi mais en retire également des bénéfices directs au niveau de la qualité des profils recrutés.



“ Dans les années à venir, nous allons tous avoir un rôle à jouer pour démocratiser la data et améliorer le quotidien de tous, dans tous les domaines. On ne peut pas être dans un monde dans lequel la data est omniprésente, sans former, sans expliquer, sans faire que le consommateur final, que le collaborateur en entreprise comprenne bien les enjeux de la data.



Yves Tyrode

Directeur Général chargé de l’Innovation, de la Data, du Digital et de l’activité Paiements du Groupe BPCE et président de Oney Bank



Kering met en valeur son rapport “Environmental Profit & Loss results” grâce à la datavisualisation

6

indicateurs
environnementaux

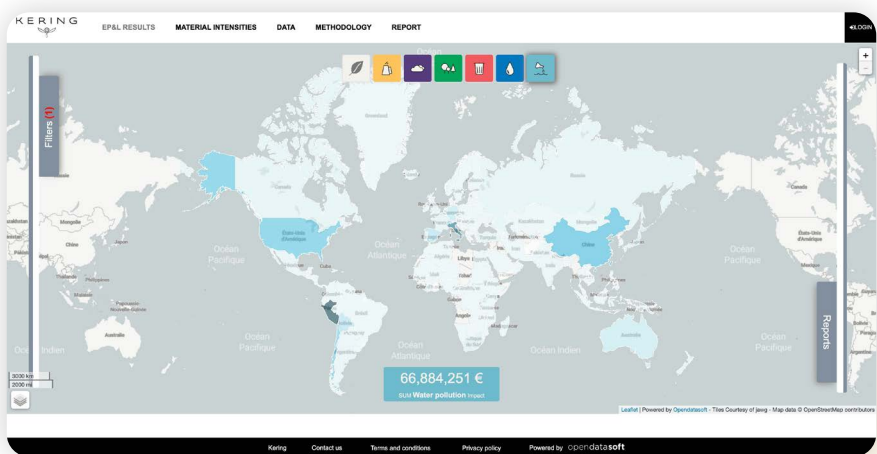
Coût de l'impact
environnemental
en temps réel

Mise à jour annuelle

L'équipe Sustainability Performance de Kering a investi dans une méthodologie de mesure d'impact appelée Environmental Profit & Loss (EP&L). Ce modèle permet à Kering de **mesurer et quantifier les impacts environnementaux de ses activités** : une innovation majeure pour la mise en place d'un modèle économique durable.

L'EP&L mesure, tout au long de la chaîne d'approvisionnement, les émissions de CO₂, la consommation d'eau, la pollution de l'air et de l'eau, l'utilisation des sols et la production de déchets, rendant ainsi visibles, quantifiables et comparables les impacts des activités du Groupe sur l'environnement. Ces impacts sont ensuite convertis en valeur monétaire afin de quantifier l'utilisation des ressources naturelles.

L'EP&L permet ainsi à Kering d'orienter sa stratégie de développement durable, d'améliorer ses processus ou ses circuits d'approvisionnement, de savoir si les objectifs sont atteints et d'adapter ses choix technologiques. Cette démarche permet également de créer des relations de confiance avec les consommateurs et d'instaurer un socle commun pour les acteurs du luxe et du retail.



Grâce à la plateforme Opendatasoft, **le groupe Kering partage ces résultats sous différentes formes : catalogue, cartes interactives, graphiques, et même via une application mobile (myEP&L)**. C'est une condition indispensable pour communiquer des informations intelligibles et facilement accessibles sur l'impact de ses activités. Toutes les parties prenantes ont ainsi accès à des informations très précises sur le coût sociétal des impacts environnementaux de Kering dans des formats simples et abordables.

IQVIA propose un panorama de l'état de santé des Français grâce à son portail open data

5 Jours

pour déployer le portail

16

datasets

Données anonymisées de

47^M

de Français

IQVIA est expert des données de santé et des solutions de conseil destinées aux acteurs de l'écosystème : autorités et agences, établissements et professionnels de santé, grossistes, pharmacies, parapharmacies, Consumer Health, laboratoires Med tech et Bio tech, etc. **Grâce à ces données, IQVIA possède une vision de l'industrie, de la distribution et de l'utilisation des médicaments** et peut en extraire des informations à forte valeur ajoutée pour définir des stratégies internationales.

Lors du début de la commercialisation des tests antigéniques en laboratoire à l'automne 2020 et suite à la demande de la CNAM qui souhaitait accéder à un suivi du déploiement de ces tests, les équipes d'IQVIA, ont identifié l'opportunité d'étudier le phénomène à travers les données et de les partager en open data au grand public.

Bienvenue sur la plateforme opendata IQVIA

À la croisée de 2 univers, la santé et les nouvelles technologies, IQVIA est l'expert des données de santé depuis plus de 60 ans et dans 140 pays.

IQVIA s'appuie sur ses bases de données uniques, sur son expertise et sur ses outils d'analyse pour apporter des services et des solutions de conseil aux acteurs du système de santé. IQVIA contribue à l'amélioration de la prise en charge des patients et au développement de la médecine de demain.

Retrouvez sur ce portail des jeux de données exclusifs collectés et traités par IQVIA pour vous permettre de mieux comprendre, analyser et décrypter certains des enjeux actuels de santé publique en France ou la dynamique de marchés spécifiques.

9 524
vaccinations en officine au 20 juin 2022
total cumulé: 16 448 915 depuis mars 2021

Quelles données cherchez vous ?
Exemple : vaccination

Distribution des autotests en Pharmacie
Consulter

Pour plus d'informations, consultez notre site Internet
Accéder

Actes de vaccination Grippe saisonnière
Consulter

Actes et ventes de tests antigéniques en Pharmacie
Consulter

Analyses et publications disponibles
Accéder

Actes de vaccination COVID 19 en Pharmacie
Consulter

Jeux de données les plus populaires

- COVID: Executions et ventes de tests antig...
6 633 téléchargements
- COVID19: Distribution des doses et vaccina...
1 492 téléchargements

Dernières données mises à jour

- COVID19: Distribution des autotests en pha...
Modifié il y a 8 heures
- COVID19: Distribution des autotests en pha...
Modifié il y a 8 heures

Sur Twitter

Tweets de @IQVIA_France

Eric Philippeau @IQVIA_France
En direct, pour le @FaitComSanté, de la matière: Stratégie avec Etienne Bénon @IQVIA_France #Edu18507 #sante

Le portail open data d'IQVIA a été déployé en 5 jours avec un premier dashboard pour analyser l'utilisation des tests antigéniques en pharmacie. Cette démarche a ensuite été répliquée pour suivre la vente d'auto-tests, la vaccination du COVID et de la grippe.



Les données de santé mises à disposition par IQVIA sont disponibles dans des formats facilement compréhensibles (cartes, graphiques, indicateurs, etc) et qui permettent aux utilisateurs d'interagir avec les données. Il s'agissait d'un critère déterminant pour l'organisation qui a conscience que les données doivent être contextualisées pour être partagées en open data.

Grâce à cette démarche open data, IQVIA constate plusieurs bénéfices :

- ▶ **Le travail mené autour des données a permis d'instaurer une meilleure collaboration** et de libérer un potentiel d'innovation en interne. Les équipes sont désormais conscientes qu'une démarche open data est très bénéfique, même dans le secteur de la santé.
- ▶ **L'open data est désormais un nouvel axe de la communication externe d'IQVIA.** Les équipes marketing utilisent la plateforme comme un canal de communication à part entière et ont constaté que leurs audiences avaient désormais une meilleure connaissance de l'organisation.
- ▶ **De nouvelles opportunités business ont été créées grâce à cette démarche innovante.** IQVIA a pu établir de nouveaux contacts avec certains acteurs privés de la santé qui souhaitaient des données avec un fort niveau de granularité pour orienter leur stratégie et leur prise de décision.



Ces premières initiatives open data nous ont permis d'identifier de nombreuses idées pour valoriser nos données. Nous explorons notamment la possibilité de remplacer nos documents statiques par des dashboards interactifs, que ce soit pour communiquer sur les tendances du marché en interne ou pour améliorer la publication d'études d'intérêt public. Enfin, nous pensons même à des usages qui pourraient révolutionner le secteur des publications scientifiques en proposant des dashboards data qui prolongeraient le format "article".



Christian Frisch
Directeur Data



UK Power Networks s'engage pour la neutralité carbone en fédérant une communauté open data entre acteurs de l'énergie

38

datasets

5 000

utilisateurs

4 Mois

pour déployer le portail

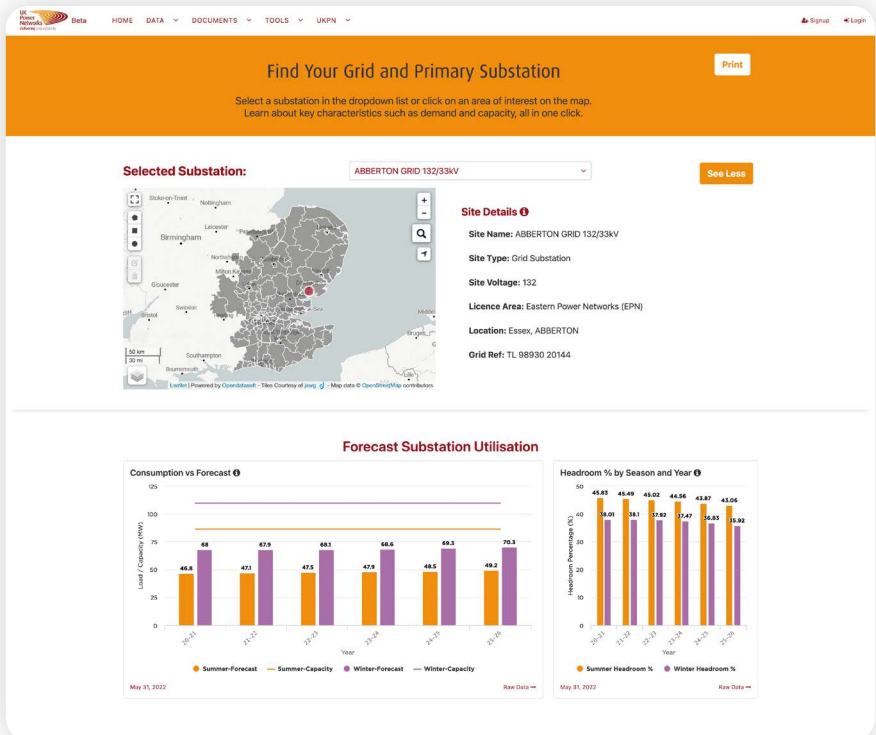
UK Power Networks (UKPN) est le plus grand opérateur de réseau et de système de distribution au Royaume-Uni, responsable de l'alimentation en électricité de 8,3 millions de foyers et d'entreprises. Pour opérer la transition vers un réseau intelligent, nécessaire pour soutenir les objectifs de décarbonisation du secteur de l'énergie, UK **Power Networks a mis en place un point d'accès unique pour ses données visant à développer de nouveaux services.**

Le portail de UK Power Networks a été mis en ligne en septembre 2021. À ce jour, plus de 5 000 personnes ont utilisé le portail, qui a enregistré plus de 625 000 appels d'APIs. **Le portail offre un accès simple et direct à de nombreux datasets qui donnent des informations variées sur les actifs actuels du réseau**, avec leur emplacement, leur capacité et leur utilisation, ainsi que des scénarios prévisionnels d'utilisation future de l'énergie.

The screenshot shows the UK Power Networks Open Data Portal. At the top, there is a navigation bar with links for HOME, DATA, DOCUMENTS, TOOLS, and UKPN, along with a Beta badge and Sign up / Log in options. The main header features a large image of power lines in a field at sunset. A 'Welcome to UK Power Networks Open Data Portal' message is displayed in an orange box, accompanied by a search bar and a brief description of the portal's purpose. To the right, a 'News feed' section lists recent updates, including pre-qualification for flexibility events and updates to development statements. Below the header, three key statistics are presented: 1,876 Number of Grid and Primary Substations, and 194,938 Connected Low Carbon Technologies. A 'NEW! Feature Links' section highlights 'Long Term Development Statements (LTDS) and Network Development Plan (NDP)' and 'Flexibility Services'. The 'Use Our Platform' section includes icons and descriptions for MAPS, CHARTS, and DASHBOARD. At the bottom, 'Most Popular Data' and 'Last Updated Data' sections are visible, showing popular datasets like 'Grid and Primary Sites' and 'Low Carbon Technologies'.

Sur le portail open data de UKPN, **les données sont partagées sous forme de tableaux, de cartes, de graphiques ou par le biais de téléchargements ou d'APIs. Toutes les parties prenantes de UKPN ont accès au portail** : utilisateurs internes, autorités locales, entreprises, consommateurs et acteurs de l'industrie de l'énergie.

Par exemple, le tableau de bord “Réseau et station principale” rassemble toutes les données pertinentes sur un site spécifique, y compris la capacité, l'utilisation et la consommation dans le cadre de scénarios énergétiques futurs. On peut y accéder de plusieurs manières : carte, recherche, menu déroulant, etc.



Grâce à son portail, UKPN optimise ses opérations de manière proactive et atteint plusieurs objectifs clés :

- ▶ **Accroître l'utilisabilité et l'interopérabilité de ses données** : le portail rassemble des données concernant près de 1 000 sites de production à grande échelle connectés au réseau.
- ▶ **Garantir le partage et la réutilisation des données** dans le respect des normes de sécurité et de confidentialité.
- ▶ **Simplifier l'utilisation des données via une interface intuitive** avec plusieurs modes de consultation et d'exploitation des données
- ▶ **Instaurer une communauté dynamique** et active qui utilise les données ouvertes afin de participer à la création d'un avenir numérique pour l'industrie de l'énergie.



L'ouverture de nos données, et de celles de nos partenaires au sein de l'écosystème de l'énergie est indispensable pour réussir à évoluer vers un monde zéro carbone. Nous devons nous assurer qu'elles sont interopérables, facilement exploitables et fournissent des renseignements utiles en temps quasi réel. C'est notamment l'objectif de la communauté d'acteurs de l'énergie que nous avons créée.



Matt Webb
Head of Enterprise
Data Management



La Métropole d'Aix-Marseille-Provence propose une plateforme unique pour mettre la donnée à disposition de tous en interne et en externe

1 000

agents connectés

300

datasets
(dont $\frac{3}{4}$ en open data)

30

dashboards
(dont $\frac{3}{4}$ en open data)

Consciente de l'importance des données dans la 4ème révolution industrielle et sous le poids des différentes réglementations, la Métropole Aix-Marseille-Provence a souhaité engager une démarche « open data » dès 2016, lors de la création de la Métropole.

La Métropole d'Aix-Marseille-Provence a donc ouvert la plateforme de données MData. Attendu par les acteurs économiques et les citoyens soucieux de la transparence des institutions, cet outil va bien au-delà de la simple publication de datasets puisqu'il permet de visualiser, cartographier et croiser l'ensemble des informations disponibles dans le périmètre métropolitain.

Sur MData, on peut retrouver de nombreux datasets sur le territoire : mobilité, aménagement, environnement, culture, sport, subvention, marchés, etc, - provenant aussi bien de données publiques, de prestataires ou de partenaires.

Convaincue que la valeur des données réside dans ses usages et ses réutilisations, **la Métropole d'Aix-Marseille-Provence a, en premier lieu, ouvert son portail MData en interne.** Pour améliorer l'efficacité opérationnelle en interne, les équipes ont créé des tableaux de bord pour des besoins métier particuliers ou pour croiser diverses sources d'informations, effectuer des comparaisons, etc. Les collaborateurs se sont emparés très rapidement de la plateforme. **Grâce à cette démarche, les agents et élus de la Métropole disposent de données de référence leur permettant de prendre des décisions éclairées.**

AIX MARSEILLE PROVENCE

M DATA
LA PLATEFORME METROPOLITAINE DES DONNEES

Accueil Notre démarche Nos données Nos visualisations Vos outils Contact ?

Saisissez votre recherche...

223 Jeux de données

Administration Aménagement Culture Économie Éducation Environnement Justice Santé Service Sport Tourisme Transports

Bienvenue sur la plateforme Data de la Métropole Aix-Marseille Provence

Zoom sur...

Agenda touristique
Le calendrier des événements touristiques

Prix des carburants en direct
Trouvez la station la moins chère autour de chez vous

Poids des déchets collectés
par habitant

Tarif de l'eau potable
par commune

[Voir toutes les visualisations](#)

Dernières données

Poids des déchets collectés par habitant en 2020

Ordures Ménagères Résiduelles

Collecte sélective

Verre

Déchets produits par les ménages restant dans la poubelle classique après le tri à la source, notamment des emballages.



689 206

tonnes d'ordures ménagères collectées en 2020



363

Kg par habitant

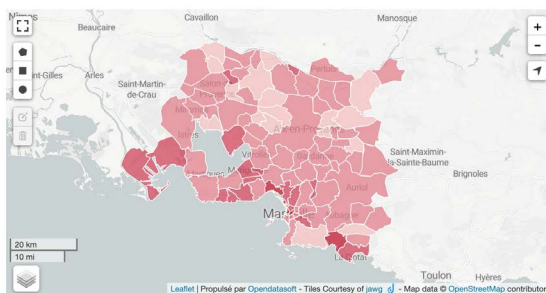
Poids des ordures ménagères collectées, par habitant

220 - 304

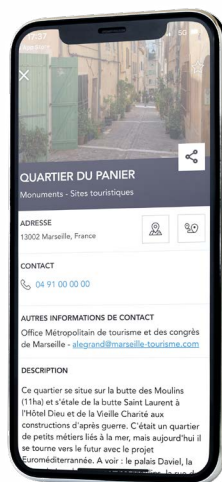
304 - 388

388 - 471

471 - 555



La Métropole a également développé **une application mobile pour les citoyens (Métropole Dans Ma Poche) offrant des services** autour de la culture, des piscines, des espaces culturels, etc. Les utilisateurs ont accès à des visualisations permettant de mieux informer les citoyens sur les sujets que traitent la Métropole : suivi du déploiement de la fibre, des consommations d'énergie, de la qualité de l'eau (potable ou sur les plages) ou encore pour accéder à l'agenda touristique sous forme de timeline.



Enfin, la plateforme MData et l'utilisation de visualisations compréhensibles par toutes les parties prenantes a **révolutionné la façon dont la métropole communique et collabore avec ses partenaires**. Par exemple, le projet "Smart Port" a été mis en place afin d'améliorer les relations entre les différentes parties prenantes du Grand Port de Marseille. Le portail, uniquement accessible pour les partenaires, a permis de réunir plus d'une centaine de datasets permettant d'optimiser les opérations sur le terrain (par exemple anticiper l'impact du flux passager sur le planning des bateaux conteneurs).

“ Depuis le lancement de la plateforme en juin 2021, nous avons publié plus de 300 jeux de données et 30 dashboards élaborés avec des visualisations permettant d'approfondir un thème en particulier. Plus de 1000 agents se sont connectés à MData et nos partenaires se sont tous appropriés la plateforme grâce aux premiers projets que nous leur avons proposés. C'est une réelle avancée pour la Métropole en matière de valorisation de la donnée pour proposer de meilleurs services aux usagers et améliorer l'efficacité de nos politiques locales.



Philippe Michel
Directeur du Développement
du Numérique



Conclusion

Il y a là tout un monde à inventer et à développer autour de la donnée

À elles seules, les données n'ont aucune valeur – ce n'est que lorsqu'elles sont utilisées qu'elles présentent des avantages. Pour libérer ce potentiel, il faut transmettre les bonnes données aux bonnes personnes pour qu'elles puissent prendre les bonnes décisions. Tout est question de partage : selon l'OCDE, le fait de rendre les données disponibles de cette manière permet de créer 20 à 50 fois plus de valeur. C'est la raison pour laquelle il est nécessaire de rendre les données accessibles et facilement réutilisables.

La simplification de l'accès aux données avec la création de nombreux portails data change la donne et permet de créer une multitude de nouveaux métiers. On pourrait comparer ce phénomène à l'explosion des métiers du web.

Aujourd'hui, il existe des dizaines de métiers liés au digital : développeurs front-end, développeurs back-end, designers de l'expérience utilisateur, user researchers, graphistes, architectes de l'information, DevOps, ingénieurs de la fiabilité des sites... des métiers qui n'existaient pas il y a dix ans.

Reste désormais à identifier quelle est l'organisation la plus adaptée pour faire circuler les données d'une telle manière afin que toutes les parties prenantes puissent y accéder sans effort et sous des formes qui répondent à leurs besoins. Il y a là tout un monde à inventer et à développer autour de la donnée. Les organisations n'en sont qu'au début d'une démarche de création de valeur issue de la collecte, de l'utilisation et du partage des données.



Olivier Thereaux

Responsable recherche et développement



opendatasoft

Opendatasoft est le leader européen en matière de démocratisation de l'accès et des usages de la donnée. L'entreprise propose une plateforme SaaS all-in-one qui permet à toutes les équipes de créer et diffuser rapidement des expériences data sur le digital pour nourrir leurs écosystèmes internes et/ou externes, de l'expert-technique au consommateur-citoyen. Cela permet à ses clients d'accélérer leur transformation digitale et leur développement, de transformer positivement leurs opérations et d'établir des relations plus transparentes avec leurs parties prenantes.

Plus de 350 organisations dans le monde ont ainsi adopté Opendatasoft. Parmi elles, figurent de grandes entreprises telles Schneider Electric, le Groupe BPCE, SFR, Veolia, Enedis ou encore Saint-Gobain, des ministères en France et en Europe ainsi que des villes telles que Paris, Vancouver, Lille, Bristol, Namur ou Eindhoven.

www.opendatasoft.com